

# KULTUR FÖR EN HÅLLBAR STADS- OCH SAMHÄLLSUTVECKLING

**KONFERENS**  
8-9 FEBRUARI 2017  
STOCKHOLM



## UR INNEHÅLLET

- Strategiskt kultur- och hållbarhetsarbete där kultur är en integrerad del av stads- och samhällsutvecklingen
- Så utvecklar du en kulturstrategi som leder till ett hållbart samhälle
- Metoder och arbetssätt för att få in kultur i tidiga skeden i planarbetet
- Hur du arbetar med culture planning som effektiv metod för kulturdriven stads- och samhällsutveckling
- Biblioteken och museer i stadsprocesser – framtidens kulturverksamheter med fokus på hållbarhet
- Social hållbarhet och integration – så interagerar du med civilsamhället för att nå målen
- Inflytande och delaktighet – så får du med medborgarna i planering och utveckling

## SPECIELLT INBJUDEN



**Jonas Alwall**  
Universitetslektor  
Malmö högskola

## SPECIELLT INBJUDEN



**Lena Nyberg**  
Generaldirektör  
MUCF

## SPECIELLT INBJUDEN



**Mari Ferring**  
PhD och senior utredare  
WSP Samhällsbyggnad

## INSPIRERAS AV INTRESSANTA EXPERTER OCH PRAKTIKFALL

**Elisabeth Lundgren**, Kulturdirektör, **Malmö stad**

**Ted Hesselbom**, Musei- och konsthallschef, **Sigtuna kommun**

**Erica Månsson**, Kultur och fritidschef, **Växjö kommun**

**Pelle Ahnlund**, Fd Kultur- och fritidschef, **Falun kommun**

**Anna Rygård**, Stadsutvecklingsstrateg, kulturförvaltningen, **Stockholms stad**

**Petra Johansson**, Konsulent, **Kultur i Väst**

**Kristina Nilsson**, Tf Divisionschef, Kultur och utbildning, **Norrbottens läns landsting**

**Anna-Carin Mårtensson**, Enhetschef, Stadsområdesförvaltning Söder, **Malmö stad**

**Sami El Habti**, Chef Lindängenbiblioteket, Stadsområdesförvaltning Söder, **Malmö stad**

**Sten Bernhardsson**, Kulturdirektör, **Uppsala kommun**

*Hur kan kultur bidra till  
en hållbar stads- och  
samhällsutveckling?*

**BEGRÄNSAT ANTAL DELTAGARPLATSER – ANMÄL DIG IDAG!**

www.abilitypartner.se | Telefon 08-694 91 00 | bokning@abilitypartner.se

Arrangeras av

**abilitypartner.**



## ONSDAG 8 FEBRUARI

**10:00 Registrering med kaffe och smörgås**

**10:30 Moderatören inleder konferensen**

### EXPERTANFÖRANDE

**10:40 Kultur som en fjärde dimension i en hållbar stadsutveckling**

- Hållbar stadsutveckling som en ambition att skapa jämlika förutsättningar för alla i staden
- Hur bidrar kultur?
- Hur kan vi identifiera och värdera den kulturella hållbarheten i en stad?
- Tendenser och trender kring kulturellt hållbar stadsutveckling



**Jonas Alwall**  
Universitetslektor  
Malmö högskola

Människors hälsa och välbefinnande hänger intimt samman med de sociala villkor som de lever under. Om de sociala villkoren ska bli bättre och mer jämlika så krävs insatser som berör alla samhällets sektorer och nivåer. Kulturen lyfts allt oftare fram som en resurs för att uppnå en hållbar stadsutveckling, ibland rentav beskriven som en egen hållbarhetsdimension – ett fjärde ben i en hållbar utveckling. Hur man än ser på den frågan är det viktigt att tydliggöra bilden av vilken kulturens roll är för en hållbar utveckling. Det handlar både om vilka sätt att se på kultur som är relevanta i detta sammanhang och om vad kulturen konkret bidrar med. Jonas Alwall, universitetslektor i Internationell migration och etniska relationer (IMER) vid Urbana studier på Malmö högskola, belyser dessa frågor från ett forskningsperspektiv och presenterar sina tankar om hur ett heltäckande angreppssätt som värnar den sociala dimensionen av stadens utveckling också behöver rymma kulturen.

### PRAKTIKFALL

**11:40 Så utvecklar du en kulturstrategi som leder till hållbarhet**

- På vilket sätt kan kulturen vara ett verktyg för en hållbar stadsutveckling?
- Hur kan vi använda kultur som verktyg för en mer integrerad, demokratisk och inkluderande stad?
- Från delad till enad stad – så bidrar kultur

**Elisabeth Lundgren**  
Kulturdirektör  
Malmö stad

I Malmö stad har man tagit fram en strategi för hur konst och kultur ska bidra till en mer integrerad, demokratisk och inkluderande stad. Elisabeth Lundgren är kulturdirektör i staden och berättar om erfarenheter av att implementera en kulturstrategi med tydlig koppling till hållbar stadsutveckling. Ett arbete på vetenskaplig grund som görs i samarbete med Malmö högskola.

**12:30 Lunch och nätverkande**

### PRAKTIKFALL

**13:30 Att arbeta fram en strategi för kulturarv i den jämlika och hållbara staden**

- Det goda hållbara samhället – hur kan det definieras och hur skapar vi det?
- Bevarande och kulturarvsfrågor – vad ska bevaras och vems historia ska egentligen berättas?
- Hur du tar fram och förankrar en utvecklingsplan för kulturarv och identitet för alla

**Ted Hesselbom**  
Musei- och konsthallschef  
Sigtuna kommun

Sigtuna kommun har uppmärksammats för sitt arbete med att skapa ett samhälle som är inkluderande och där mångfald är en positiv del. Ted är musei- och konsthallschef i kommunen och berättar om kommunens utvecklingsarbete kring kulturarv. Hur man har förankrat ett nytt förhållningssätt och arbetat fram en handlingsplan för kulturarv och identitet för alla.

### PRAKTIKFALL

**14:30 Culture planning som effektiv metod för en hållbar stadsutveckling**

- Hur kan man nå ett effektivt hållbarhetsarbete genom att föra in culture planning som metod i stadsutvecklingen?
- Så har vi arbetat med culture planning utifrån målet att skapa en hållbar stadsdel
- Hur museum och bibliotek kan hålla ihop staden och bidra till en god utveckling

**Erica Månsson**  
Kultur och fritidschef  
Växjö kommun

I Växjö kommun arbetar man utifrån metoden culture planning i utvecklandet av det stadsnära området Ringsberg/Kristineberg. Erica Månsson har arbetat med cultural planning i flera sammanhang och startade det nationella nätverket för frågorna för många år sedan. Nu arbetar hon som kultur- och fritidschef på Växjö kommun. Hon kommer att berätta om en nyligen genomförd culture planning process. Hur man har satt in konst och kultur i ett vidare samhällsperspektiv och som ett komplement till traditionell samhällsplanering. Du får höra hur man har identifierat platsens identitet och utifrån det skapar kreativa och kulturella verksamheter i syfte att bygga upp staden.

**15:20 Eftermiddagskaffe och nätverkande**

### PRAKTIKFALL

**15:50 Planering med kulturella förtecken – så blir kultur en angelägenhet för alla Falubor**

- Strategiskt arbete för att fler ska nås av och uppleva kultur
- Vad vår kultur- och fritidssatsning har bidragit till för de som bor och besöker Falun
- Den nya kulturhuset och fortsatt kulturell utveckling av staden

**Pelle Ahnlund**  
Fd Kultur- och fritidschef  
Falun kommun

Pelle Ahnlund har en lång och gedigen erfarenhet som kultur- och fritidschef inom kommunal verksamhet där han senast var kultur- och fritidschef i Falun kommun. Han delar med sig av erfarenheter

# KULTUR FÖR EN HÅLLBAR STADS- OCH SAMHÄLLSUTVECKLING

KONFERENS 8-9 FEBRUARI 2017 • BYGGET, STOCKHOLM



kring vad Falun kommuns kultur- och fritidssatsning har betytt för staden och för de som bor eller besöker Falun. Hur man har blivit en kommun som sätter kultur i fokus och vad det betyder för den fortsatta kulturella utvecklingen av staden. Falun blev "Årets kulturkommun 2015" för sitt arbete med att skapa kultur för alla.

## EXPERTANFÖRANDE

### 16:40 Kultur som verktyg för integration och social hållbarhet – tillsammans gör vi skillnad

- Så hittar du former för att interagera och samverka med civilsamhället för att mobilisera och på bästa sätt utnyttja samhällets resurser i strävan mot en social hållbar utveckling
- Hur en nära samverkan mellan kommunen och civilsamhället kan bidra till integration – exempel mottagande och etablering av unga nyanlända
- Så arbetar du med delaktighet och får med de unga i samverkanprocessen



**Lena Nyberg**  
Generaldirektör  
MUCF

Myndigheten för ungdoms- och civilsamhällesfrågor är förvaltningsmyndighet för frågor som rör ungdomspolitiken och politiken för det civila samhället. Lena Nyberg är generaldirektör på MUCF och berättar hur vi på olika sätt kan interagera och samverka med civilsamhället för ett bättre mottagande och etablering av unga nyanlända. Hennes anförande tar också upp den viktiga frågan om hur vi på bästa sätt arbetar med delaktighet och får med de unga i processen. Du får höra om slutsatserna i MUCF:s rapport "Samla kraft – en vägledning för kommuner och civilsamhället om samverkan kring insatser för nyanlända."

### 17:30 Konferensens första dag sammanfattas av moderatorn

### 17:40 Konferensens första dag avslutas

## Välkommen till mingel!

– ta chansen att nätverka med kollegor från hela landet!



## TORSDAG 9 FEBRUARI

### 08:00 Samling, kaffe och smörgås

### 08:30 Moderatoren inleder konferensens andra dag

## EXPERTANFÖRANDE

### 08:40 Kultur i stadsplaneringen – att planera för det oplanerade med människan i centrum

- Hur ska kulturen få ta plats i stadsplaneringen?
- Vad menar vi egentligen när vi talar om "kultur i stadsplaneringen"?
- Hur bör organisation och process se ut för att kunna integrera kultur på ett bra sätt i planarbetet?



**Mari Ferring**  
PhD och senior utredare  
WSP Samhällsbyggnad

Mari är fil dr från KTH, Arkitekturskolan och senior utredare vid WSP Samhällsbyggnad och har lång erfarenhet av planfrågor relaterade till stadsutvecklingsprojekt och kulturmiljöstrategi. Mari berättar om kultur i samhällsplaneringen och metoder för att lyfta in den sociala och kulturella delen av kulturmiljö i planeringsprocesser. Hur människan och det mänskliga kan lyftas fram. Du får ökade kunskaper om hur organisation och process kan integrera kultur i planarbetet.

### 09:40 Förmiddagskaffe och nätverkande

## PRAKTIKFALL

### 10:10 Kulturdriven utveckling och planering av en växande stad

- Planering för kultur i Stockholms stads nya översiktsplan
- Kultur i samarbetet med kommissionen för ett socialt hållbart Stockholm
- Utbyggnaden av ateljéer och samlingslokaler i Stockholm
- Stockholms stads kulturlots och Kulturlivsundersökning som verktyg i Slakthusområdet

## Anna Rygård

Stadsutvecklingsstrateg, kulturförvaltningens kulturstrategiska stab  
Stockholms stad

Anna Rygård är strateg inom stadsutveckling på den kulturstrategiska staben vid kulturförvaltningen i Stockholms stad. Hon har en lång erfarenhet av kultur och hållbarhetsarbete med fokus på stadsutveckling. Under anförandet berättar Anna om hur man planerar för kulturverksamheter och kulturlokaler i stadsbyggandet. Kommissionen för en socialt hållbar utveckling i Stockholm har fokuserat kulturliv i några av de senaste rapporterna. Stockholm har en ny kulturlots inom kulturförvaltningen och använder kulturlivsundersökningar som verktyg i stadsutvecklingen. Du får också höra hur man arbetar nära kulturaktörer i Stockholm i utvecklingen av Slakthusområdet.

# KULTUR FÖR EN HÅLLBAR STADS- OCH SAMHÄLLSUTVECKLING

KONFERENS 8-9 FEBRUARI 2017 • BYGGET, STOCKHOLM



## PRAKTIKFALL

### 11:00 Dialog och samverkan med det självorganiserade kulturlivet

- Vad kännetecknar en miljö där det självorganiserade kulturlivet kan odlas och växa?
- Vad hindrar det självorganiserade kulturlivet från att utvecklas idag?
- Hur kan du skapa bättre förutsättningar för deras utveckling?

**Petra Johansson**

Konsulent  
Kultur i Väst

Kommuner och regioner har en viktig roll i att stötta det självorganiserade kulturlivet så att det kan odlas och växa på lång sikt. Petra Johansson är konsulent för konst på Kultur i Väst och berättar hur det självorganiserade kulturlivet upplever sin situation idag och vad de själva skulle behöva i stöd och samarbete för att utvecklas. Du får ta del av slutsatser från Kultur i Väst's nya studie "Kluster för en självorganiserad samtidskonst".

### 11:50 Lunch och nätverkande

## PRAKTIKFALL

### 12:50 Kultur som vertyg för ungas utveckling, jämställdhet, mångfald och integration

- Kultur, yttrandefrihet och demokrati i Norrbottens läns landsting
- Från kraftsamling för kultur till "Mångfaldsåret 2016"
- Kultur- och folkbildning för asylsökande, nyanlända och ensamkommande barn

**Kristina Nilsson**

Tf Divisionschef, Kultur och utbildning  
Norrbottens läns landsting

I Norrbottens läns landsting har man arbetat med kultur utifrån diskrimineringslagen med frågor som rör könsöverskridande identitet, etnisk tillhörighet, religion, funktionsnedsättning och sexuell läggning. År 2016 är "Mångfaldsåret" inom Norrbottens kulturliv där interkulturella frågor har belysts med fokus på unga, jämställdhet, mångfald och integration. Kristina Nilsson är tf divisionschef på Kultur och utbildning inom landstinget och berättar om arbetet under året som gått. Hur man vill nyttja kulturen som resurs för att skapa samhörighet och vi-känsla i samhället och där alla invånare har samma förutsättningar att utvecklas.

### 13:40 Eftermiddagskaffe och nätverkande

## PRAKTIKFALL

### 14:10 Bibliotekens roll i stadsprocesser och biblioteken som navet för kultur i staden

- Hur Lindängenbiblioteket förnyas och byggs ut för att bli framtidens bibliotek och navet för kultur i området Lindängen
- Så har vi arbetat med lokala samarbeten och medborgarnas delaktighet för att få in kultur och bibliotek på ett bra sätt i detaljplaneringen
- Hur vi har gjort besökare och andra lokala aktörer delaktiga i framtagandet av konceptet för framtidens bibliotek med fokus på barn och unga

**Anna-Carin Mårtensson**  
Enhetschef, Stadsområdes-  
förvaltning Söder  
Malmö stad

**Sami El Habti**  
Chef Lindängenbiblioteket,  
Stadsområdesförvaltning Söder  
Malmö stad

I den nya detaljplanen för området Lindängen har det nya biblioteket lyfts fram som navet för kultur och som startskottet för ett mer tryggt och attraktivt område. Anna-Carin Mårtensson och Sami El Habti berättar om bibliotekets roll i stadsutvecklingen och hur man kan arbeta med hållbar utveckling utifrån kultur och bibliotek. Du får höra om konceptet för den kommande tillbyggnaden av Lindängenbiblioteket – framtidens bibliotek – och hur man har involverat besökare och lokala aktörer och övriga kommunala verksamheter i planeringen med fokus på barn och unga.

## PRAKTIKFALL

### 15:00 Kultur i den strategiska planeringen – så arbetar Uppsala för en hållbar stads- och samhällsutveckling

- Strategisk planering av stadens kulturella infrastruktur
- Så arbetar vi för att koppla ihop kultur och social utveckling
- Hur vi arbetar strategiskt med att bygga upp kulturcentrum som noder mellan områden i syfte att bidra till ökad hållbarhet

**Sten Bernhardsson**

Kulturdirektör  
Uppsala kommun

Uppsala kommun har uppmärksammats för sitt strategiska arbete för en hållbar samhälls- och stadsutveckling och där man har ett stort fokus på social hållbarhet. Sten Bernhardsson är kulturdirektör på kommunen och berättar hur man utvecklar en ny kulturell infrastruktur som ska gå i samklang med en hållbar samhälls- och stadsutveckling.

### 15:50 Moderatören sammanfattar konferensen

### 16:00 Konferensen avslutas

#### Sagt om tidigare konferenser:

"Många nya insikter, kontakter och en massa ny inspiration!"

"Mycket välordnat! Alla föredrag var mycket intressanta!"

"Aktuella frågeställningar, viktigt nätverkande och bra omvärldsbevakning!"



## Goda skäl att delta på konferensen

- **Öka dina kunskaper om kultur som resurs för en hållbar stads- och samhällsutveckling**
- **Ta del av hur du arbetar fram och implementerar en kulturstrategi för hållbar samhällsutveckling**
- **Lär dig mer om metoder och arbetssätt för kultur i samhälls- och stadsplaneringen**
- **Få insikt i hur du kan arbeta med kultur för ökad social hållbarhet och integration**
- **Inspiration till hur du kan interagera och samverka med civilsamhället för att nå en ökad måluppfyllelse**
- **Möjlighet att lära dig mer om culture planning som effektiv metod**
- **Ta del av hur kommuner och regioner utvecklar ytor och verksamheter för kultur som ska leda till ökad delaktighet i samhället och förbättrad hälsa**
- **Fördjupa dina kunskaper om vad som kännetecknar ett hållbart samhälle med en god kulturell infrastruktur och utveckling**
- **Nätverka och utbyt erfarenheter med kollegor från hela landet!**

### Om Ability Partner

Ability Partners vision är att förbättra individers och organisationers förmåga att hantera förändring, växa och uppnå goda resultat. Genom att lära känna dig och din organisations behov kan vi kontinuerligt erbjuda utbildningar, seminarier, konferenser, events, nätverk och konsultativa tjänster som hjälper dig i det dagliga arbetet och stärker konkurrenskraften.

Ability Partner verkar på den nordiska marknaden utifrån ambitionen att erbjuda evenemang som ger mest värde för pengarna samt att ha 100 % nöjda och återkommande kunder. För mer information om Ability Partner eller detta evenemang, kontakta oss via telefon 08-694 91 00.

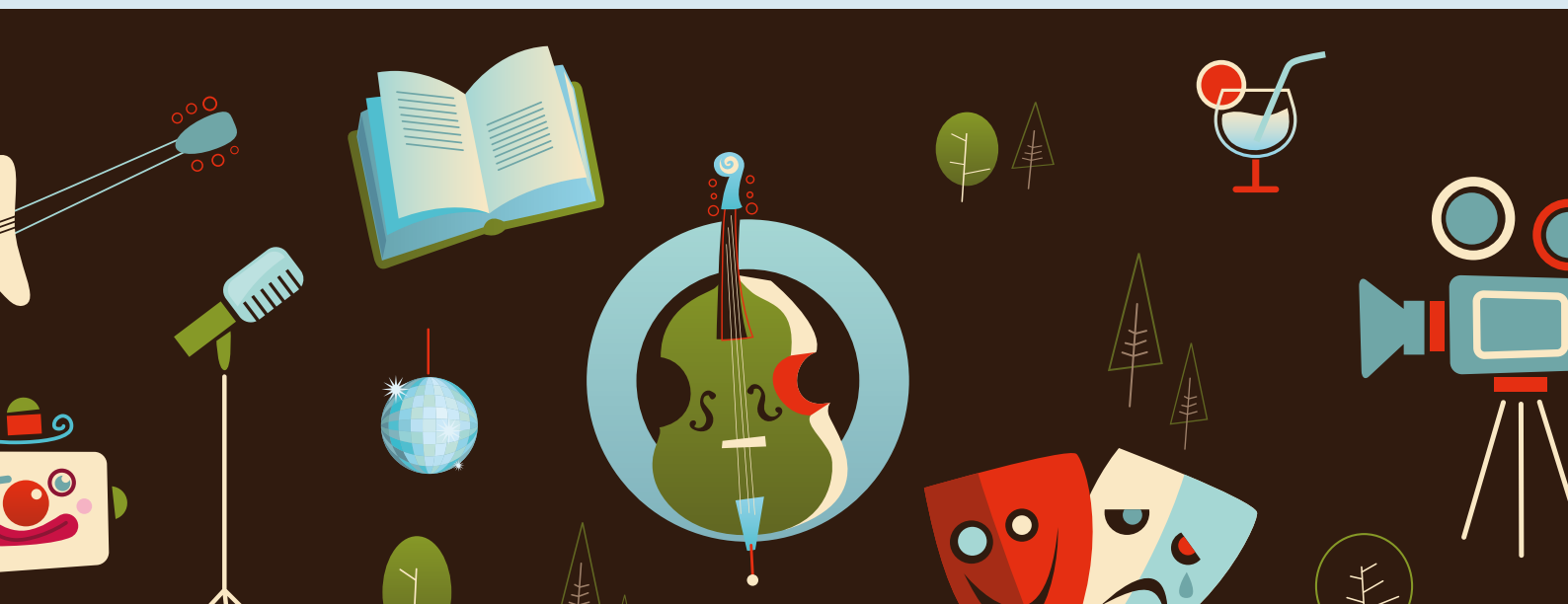
### Intresserad av en affärsutställning?

Ability Partner erbjuder ditt företag unika möjligheter att stärka varumärket och bygga relationer med en väl avgränsad målgrupp såväl under som efter evenemanget. Vi skräddarsyr upplägget utifrån dina behov och önskemål. Kontakta oss så berättar vi mer!

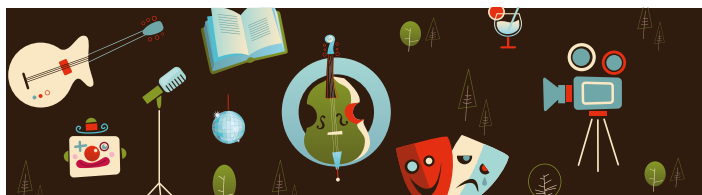
#### Janne Huttunen

Tel: 08-694 91 00 | Mobil: 070-495 73 50

E-post: [janne.huttunen@abilitypartner.se](mailto:janne.huttunen@abilitypartner.se)



## ANMÄLAN



### KULTUR FÖR EN HÅLLBAR STADS- OCH SAMHÄLLSUTVECKLING

**Tid**  
Konferens 8-9 februari 2017

**Plats**  
Bygget  
Norrländsgatan 11  
Stockholm  
Tel: 08-522 468 00

## Fyra sätt att anmäla sig

**Webb:** [www.abilitypartner.se](http://www.abilitypartner.se)

**mail:** [bokning@abilitypartner.se](mailto:bokning@abilitypartner.se)

**Tel:** 08-694 91 00

**Post:** Ability Partner  
Telegrafgränd 5  
111 30 Stockholm

99%  
av våra kunder  
rekommenderar oss  
- testa du också!

### Pris

I konferenspriset ingår kaffe, lunch och dokumentation. Rabatterna kan ej kombineras med andra erbjudanden. Alla priser är exkl. moms.

PRISER / PERSON	Boka senast 25 november	Boka senast 27 januari	Ordinarie pris
Konferens	6.480 kr <b>1.500 kr rabatt</b>	6.980 kr <b>1.000 kr rabatt</b>	7.980 kr

### Mängdrabatt vid minst 3 bokningar

Anmäl fler än 2 personer från samma organisation samtidigt så betalar person 3, 4, 5 osv endast **4.980 kr** för konferens, per person.

Konferens 8-9 februari 2017

Förnamn \_\_\_\_\_ Efternamn \_\_\_\_\_ e-post \_\_\_\_\_

Befattning \_\_\_\_\_ Avdelning \_\_\_\_\_

Telefon \_\_\_\_\_ Fax \_\_\_\_\_

Företag / organisation \_\_\_\_\_ Adress \_\_\_\_\_

Post nr \_\_\_\_\_ Ort \_\_\_\_\_

Tel växel \_\_\_\_\_ Bransch \_\_\_\_\_ Antal anställda \_\_\_\_\_

### Betalningsvillkor

Betalning sker mot faktura med 30 dagars betalningsvillkor. Vid betalning efter förfallodagen utgår dröjsmålsränta med 10%.

### Avbokningsvillkor

Anmälan är bindande men deltagarplatsen kan alltid överlåtas till en kollega. Vid skriftlig avbokning senast 4 veckor innan konferensen återbetalas full avgift. Vid avbokning 2-4 veckor innan konferenstillfället erhålls ett värdebevis som kan användas som betalning på någon annan av Ability Partners konferenser. Därefter utgår ingen ersättning vid avbokning. Vid avbokning tas en administrativ avgift på 500 kr.

### Boende i Stockholm

Vi samarbetar med nedanstående hotell. Ange koden "Ability Partner" när du bokar dig så erhåller du rabatt.

**Mornington Hotel**, Nybrogatan 53. Tel: 08-507 330 00

**Freys Hotel**, Bryggargatan 12. Tel: 08-506 214 00

**Scandic Hasselbacken**, Hazeliusbacken 20. Tel: 08-517 517 00

Uppge koden D000028081 vid bokning på Scandic Hasselbacken.