

FRAMTIDENS LSS 2017

SEPARATA SPÅR FÖR UTFÖRARVERKSAMHET OCH HANDLÄGGNING

NATIONELL KONFERENS
22–23 MAJ 2017
STOCKHOLM



UR INNEHÅLLET

- Nyheter och uppdateringar från Försäkringskassan gällande LSS
- Hur uppfattar brukare och anhöriga myndighetsutövning inom LSS? – Ta del av IVO:s utredning
- Ledarskap, kvalitet och utveckling inom LSS-verksamhet
- Brukarinflytande och brukardelaktighet – arbetssätt och metoder som engagerar
- Juridiskt helhetsgrepp – hur ska vi arbeta för att bedriva en rättssäker LSS-verksamhet?
- Rätt bemanning på boendena – så löser du punktinsatserna och skapar en flexibel bemanning!
- Arbetssätt för att motverka problemskapande beteende – PFA och lågaffektivt bemötande

TVÅ SEPARAT BOKNINGSBARA FÖRDJUPNINGSPASS

UTFÖRARVERKSAMHET



Fördjupning – Ledarskap inom LSS för ökad delaktighet, engagemang och kvalitet i verksamheten

Johan Berger
Handledare, coach och föreläsare

HANDLÄGGNING



Fördjupning – Rättssäkrad LSS-handläggning

Therese Ström
Advokat
Therese Ström Advokatbyrå

PRAKTIKFALL

- ✓ Botkyrka kommun - Sveriges bästa LSS-kommun 2016
- ✓ Marks kommun
- ✓ Borlänge kommun
- ✓ Åre kommun
- ✓ Danderyds kommun
- ✓ Eskilstuna kommun

MODERATOR OCH PRAKTIKFALL

Kristina Bromark
Utvecklingsledare
Region Uppsala

EXPERTER

Finn Kronsporre
Jurist
JP Infonet Förlag

Susanne Lövgren
Partnerstrateg
Försäkringskassan

Kristina Engwall
Chef och forskningsledare med inriktning mot funktionshinder
FoU Södertörn

Anna Öström
Utredare och rapportförfattare
IVO (Inspektionen för Vård och Omsorg)

Inger Larsson
Inspektör och projektledare,
IVO (Inspektionen för Vård och Omsorg)

BEGRÄNSAT ANTAL DELTAGARPLATSER – ANMÄL DIG IDAG!

www.abilitypartner.se | Telefon 08-694 91 00 | bokning@abilitypartner.se

Arrangeras av

abilitypartner.



MÅNDAG 22 MAJ 2017

08:30 Registrering, kaffe och smörgås

09:00 Ability Partner inleder konferensen och lämnar över till moderatorn Kristina Bromark



Kristina Bromark
Utvecklingsledare
Region Uppsala

09:10 Sveriges bästa LSS-kommun 2016 – så skapar vi delaktighet för brukaren

- Så arbetar vi i Botkyrka med att öka brukarens inflytande över deras egen levnadssituation
- Så hjälper brukarna i Botkyrka till att anställa rätt personal till deras LSS-boende
- Hur arbetar vi i Botkyrka kommun utifrån medborgarens fokus?
- Årets LSS-kommun – så tog vi oss dit!



Tuva Lund
Ordförande i vård och omsorgsnämnden
Botkyrka kommun



Petra Oxonius
Verksamhetschef
Botkyrka kommun

Foto: Tobias Fischer

Botkyrka fick utmärkelsen årets LSS-kommun 2016. En viktig del i att Botkyrka vann är att kommunen aktivt jobbar för att möjliggöra större delaktighet för medborgarna som bor i gruppboende. Det handlar om utformningen av boendena men framförallt hur man jobbar för att möjliggöra för delaktighet. Hör hur Tuva, Petra och Botkyrka kommun arbetar tillsammans med brukaren för att skapa delaktighet.

10:00 Förmiddagskaffe och nätverkande

10:30 Juridiskt helhetsgrepp: hur ska vi arbeta för att bedriva en rättssäker LSS-verksamhet?

- Vilka gemensamma juridiska utmaningar har handläggare och utförarverksamhet?
- Gränsdragningar och ansvarsfördelning – vad gäller och varför?
- Översikt av skillnader mellan LSS och till exempel SoL och HSL
- Juridiskt korrekta bedömningar av personkretsarna
- Aktuella case och rättspraxis som ger dig riktlinjer för din verksamhet
- Tid för dina frågor



Finn Kronsporre
Jurist
JP Infonet Förlag

Finn är en mycket uppskattad föreläsare och kurshållare. Som socialrättsexpert guidar han dig igenom det många gånger komplexa regelverk och lagtolkningar som påverkar dig i din vardag. Genom att ta upp domar och exempel från verkligheten ger han dig svar på dina juridiska frågor och gör det komplicerade mer lättförståeligt.

11:40 Försäkringskassan – uppdateringar och nyheter inom LSS

- Vad är på gång inom funktionshinderområdet?
- Assistansersättning – vilka förändringar är på gång?
- Riktlinjer och gränsdragningar mellan personlig assistans och andra insatser och huvudmän
- Tid för dina frågor!



Susanne Lövgren
Partnerstrateg
Försäkringskassan

Susanne har arbetat inom Försäkringskassan sedan 1988 och med fokus på funktionsnedsättning sedan 2000. Hon arbetar sedan ett antal år tillbaka med samverkansfrågor vid Försäkringskassans avdelning för funktionsnedsättning, utveckling och stöd.

12:30 Lunch och nätverkande

DAGEN FORTSÄTTER MED TVÅ PARALLELLA SPÅR:

SPÅR 1: Utförarverksamhet

13:30 Utmaningen med äldreanpassade LSS-boenden – hur man möter framtidens brukares behov

- Matchning i verksamheten – rätt brukare på rätt plats – så har vi arbetat
- Tydliga riktlinjer och evidens – från sängliggande till aktiva och medverkande brukare
- Lärdomar vi dragit vid planering och genomförande av ett nytt LSS-boende för äldre

Sören Printz
Enhetschef LSS Boende
Marks kommun

En av de största utmaningarna inom LSS just nu är att anpassa boenden efter den allt större graden äldre brukare. Personer som tidigare varit aktiva inom daglig verksamhet är nu längre inte arbetsföra och det är lätt att de blir sängliggande. På boendet Malmsäter 3 i Kinna har man lyckats väldigt bra med att aktivera de äldre brukarna och man har nu kö för att få en plats på boendet. Under föreläsningen berättar Sören hur de har lyckats.

SPÅR 2: Handläggning

13:30 Perspektivet som försvann? Barnperspektiv i LSS-handläggning

- Hur framträder barnperspektivet vid LSS-handläggning?
- Hur fungerar samverkan mellan socialtjänstens enheter för barn med funktionsnedsättning som lever i familjer med social problematik?
- Vad kan underlätta samverkan?



Kristina Engwall
Chef och forskningsledare med inriktning mot funktionshinder
FoU Södertörn

Kristina är docent i historia och forskar numera inom funktionshinderområdet. År 2013 publicerade hon rapporten "Barnperspektiv i LSS-granskning – En aktgranskning" och under 2017 kommer en rapport om samverkan i socialtjänsten mellan enheter för funktionshinder och enheter för barn och unga.



14:20 Eftermiddagskaffe och nätverkande

14:50 Värdegrund, IBIC och flexibel bemanning – så löser vi punktinsatser och skapar en flexibel bemanning

- Borlänges värdegrund – Trevligt folk – hur implementeras det i verksamheten?
- IBIC (Individens Behov I Centrum) – planeringsverktyg för att klassificera insatserna i verksamheten
- Resurspatrullen – flexibel bemanning som ger mycket med små resurser
- Planering och arbetssätt för korta riktade insatser
- Resurschef – Stöd åt andra chefer inom verksamheten



Beatrice Eriksson
Enhetschef
boendestöd LSS
Borlänge kommun



Michaela Wahlgren
Samordnare
Borlänge kommun

De flesta som arbetar inom utförarverksamheten känner säkerligen igen utmaningen med korta riktade insatser där man behöver en extra hand eller två i 30 minuter åt gången. I Borlänge har man nyligen startat verksamheten Resurspatrullen, med förhoppningen att komma åt problemets kärna. Under talarpasset berättar Beatrice och Michaela om sitt arbete med både Resurspatrullen, rollen som resurschef och var Borlänge kommun befinner sig i sitt arbete med IBIC.

15:40 Ledarskap och gruppdynamik inom LSS – så blir du en bättre ledare

- Hur man utvecklar personalen till kompetenta medarbetare där kommunikation, bemötande och arbetssätt är anpassat till brukarens behov
- Hur kan ditt ledarskap påverka arbetslagets utveckling till brukarens bästa?
- Vikten av en gemensam värdegrund där brukaren alltid är i fokus



Fredrik Sillerström
Avdelningschef
Åre kommun

Fredrik har lång erfarenhet av att arbeta med ledarskap. Utöver att ha varit officer med utlandstjänst har han också arbetat som konsult inom management, ledarskap och krishantering inom både privat och offentlig verksamhet. Sedan 2010 är han enhets- och avdelningschef i Åre kommun med ansvar för all verksamhet inom LSS samt inom socialpsykiatri.

14:20 Eftermiddagskaffe och nätverkande

14:50 Ständig utveckling för LSS-handläggare – hur?

- Målinriktat arbete och fungerande processer – våra arbetssätt
- Stärkta rutiner och bättre flöden i handlägningsprocesserna
- Klientfokus med kvalitet och kontinuitet – hur uppnår vi det?

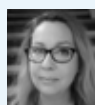
Eva Larsson
Gruppledare
LSS-handläggarna
Danderyds kommun

Britt-Marie Ekström
Bitr. socialdirektör och
avdelningschef Äldre och LSS
Danderyds kommun

Eva och Britt-Marie har lång erfarenhet av LSS-relaterade frågor. Som gruppledare och biträdande socialdirektör arbetar de tätt tillsammans i kommunen. Under talarpasset delar de med sig av hur Danderyd arbetar för att utveckla sina LSS-handläggare.

15:40 Myndighetsutövning inom LSS – hur uppfattas den av brukare och anhöriga?

- Rapporten "Vad gör min LSS-handläggare?": Granskning av 481 ärenden som rör både barn och vuxna som har ansökt om olika insatser
- Tillsyn 2016: Tillsyn av daglig verksamhet – planering och verkställighet
- Vilka är de vanligaste synpunkterna från brukare och anhöriga och hur kan vi arbeta för att förbättra oss?



Anna Öström
Utredare och
rapportförfattare
IVO (Inspektionen för
Vård och Omsorg)



Inger Larsson
Inspektör och
projektledare
IVO (Inspektionen för
Vård och Omsorg)

IVO har ständigt utredningar på gång som berör dig som arbetar med LSS-handläggning. I rapporterna som nämns ovan får du insyn i både hur ditt arbete uppfattas av brukare och anhöriga samt resultatet av myndighetens tillsyn inom daglig verksamhet. Under talarpasset får du även höra exempel från verkligheten som du kan använda för att förbättra ditt eget handlägningsarbete.

16:30 – 17:30 Mingel för både utförarverksamhet och handläggare

Välkommen på mingel!

– ta chansen att nätverka med kollegor från hela landet!





TISDAG 23 MAJ 2017

08:30 Kaffe och smörgås

09:00 Moderatören inleder konferensens andra dag

09:10 PFA (Pedagogiskt Förhållnings- och Arbetssätt) – så arbetar Eskilstuna för att motverka problemskapande beteende

- Salutogent förhållningssätt – fokus på friskfaktorer snarare än riskfaktorer – hur vi arbetar för att implementera det
- Vad innebär lågaffektivt bemötande?
- Att utgå från varje individs färdigheter och svårigheter – ett ständigt pågående arbete för att skapa en meningsfull tillvaro utifrån personens egen definition
- Arbetssätt för att identifiera, kartlägga och möta brukarens behov



Anders Lindström
Utvecklare
Eskilstuna kommun



Karl-Mikael Feldt
Utvecklare
Eskilstuna kommun

Eskilstuna satsar mycket på att höja kompetensen i kommunen genom att arbeta fram nya redskap och metoder. De har ett gott samarbete med Mälardalens Högskola och har tillsammans tagit fram ett förhållningssätt för verksamheten som sätter individens behov i centrum.

10:00 Förmiddagskaffe och nätverkande

10:30 Inflytande från brukarens eget perspektiv – vision till verklighet

- Kunskapsutveckling med flera och nya perspektiv?
- Kontinuerligt kvalitetsarbete – brukarinflytande är en ständigt pågående process
- Hur "LSS-inflytandegruppen" bidrar till utvecklingen av delaktighet och samverkan



Kristina Bromark
Utvecklingsledare
Region Uppsala

Uppsala län arbetar ständigt med att förstärka brukarmedverkan inom LSS. Regionförbundet (numera Region Uppsala) bildade en grupp där personer med utvecklingsstörning diskuterar bland annat bemötande, inflytande och delaktighet. Kristina Bromark, konferensens moderator, berättar, tillsammans med delar av gruppen, om deras arbete och hur deltagarna utifrån sina perspektiv kan inspirera och vara en värdefull kunskapskälla för politiker och tjänstemän i deras arbete.

11:20 Gruppdiskussion – hur möter vi framtidens LSS-utmaningar? Hur kommer utvecklingen att se ut?

11:50 – 12:00 Konferensen sammanfattas och avslutas

12:00 – 13:00 Lunch för fördjupningens deltagare

13:00 – 16:30 Separat bokningsbara fördjupningar

Spår 1 Utförarverksamhet

Spår 2 Handläggning

Goda skäl att delta på konferensen

- Få svar på dina juridiska frågor rörande LSS – såväl utförarverksamhet som handläggning
- Ta del av nya arbetssätt för ökat brukarinflytande
- Uppdateringar och nyheter från Försäkringskassan som påverkar ditt arbete
- Förbättra ledarskapet och arbetet med kvalitet och utveckling inom LSS-verksamhet
- PFA och lågaffektivt bemötande – arbetssätt för att motverka problemskapande beteende
- IVO berättar om hur myndighetsutövning inom LSS uppfattas av brukare och anhöriga
- Lyssna till goda exempel, bland annat Årets LSS-kommun 2016 och lär av deras arbetssätt
- Nätverka och utbyt erfarenheter med kollegor från hela landet!

Om Ability Partner

Ability Partners vision är att förbättra individers och organisationers förmåga att hantera förändring, växa och uppnå goda resultat. Genom att lära känna dig och din organisations behov kan vi kontinuerligt erbjuda utbildningar, seminarier, konferenser, events, nätverk och konsultativa tjänster som hjälper dig i det dagliga arbetet och stärker konkurrenskraften.

Ability Partner verkar på den nordiska marknaden utifrån ambitionen att erbjuda evenemang som ger mest värde för pengarna samt att ha 100 % nöjda och återkommande kunder. För mer information om Ability Partner eller detta evenemang, kontakta oss via telefon 08-694 91 00.

Intresserad av en affärsutställning?

Ability Partner erbjuder ditt företag unika möjligheter att stärka varumärket och bygga relationer med en väl avgränsad målgrupp såväl under som efter evenemanget. Vi skräddarsyr upplägget utifrån dina behov och önskemål. Kontakta oss så berättar vi mer!

Janne Huttunen • Tel: 08-694 91 00 • Mobil: 070-495 73 50
E-post: janne.huttunen@abilitypartner.se



FÖRDJUPNING SPÅR 1 • UTFÖRARVERKSAMHET

Ledarskap inom LSS för ökad delaktighet, engagemang och kvalitet i verksamheten

En verksamhet som tillgodoser både brukarens och personalens behov – hur uppnår man det? Speciellt när tiden för att leda personalen är knapp och resurserna är begränsade. Hur gör man egentligen för att leda på bästa sätt, både på grupp- och individnivå? Oavsett vilken typ av eller hur många boenden du är chef över så finns det utrymme för dig att utveckla ditt ledarskap, skapa en bättre arbetsplats och en bättre boendemiljö för brukarna.

UR INNEHÅLLET

- Skapa delaktighet och engagemang – hos både personal och brukare!
- Stärk ditt eget ledarskap och bidra till en bättre boendemiljö
- Motiverad och ansvarstagande personal – hur?
- Vikten av god kommunikation
- Utvecklingsinriktat lärande
- Målsättning och måluppfyllelse – både på individ- och verksamhetsnivå



Johan Berger

Handledare, coach och föreläsare

Över 30 års erfarenhet och kunskap om verksamheter inom vård och omsorg samt hälso- och sjukvård gör att Johan Berger känner igen utmaningarna och problemen från din vardag som chef. Han är en mycket uppskattad kurshållare och föreläsare bland både privata utförare, kommuner, landsting och regioner – om allt från medarbetarskap, coachande ledarskap samt handledning.

FÖRDJUPNING SPÅR 2 • HANDLÄGGNING

Rättssäkrad LSS-handläggning

Du som arbetar med handläggning inom LSS vet att det ofta uppstår tvetydigheter angående vad som gäller från fall till fall. Medborgare och därmed samhället ställer höga krav på att myndigheters beslut är rättssäkra vilket ibland kan medföra svåra avvägningar för att både kunna tillgodose individens behov och kravet på en förutsägbar myndighetshandläggning. Workshopen ger dig redskap för hur du som LSS-handläggare bör tänka för att tillgodose både individens behov och lagstiftarens krav på hur lagen skall tolkas och hur du som handläggare skall relatera dina beslut till rådande praxis.

UR INNEHÅLLET

- Rättssäker handläggning – hur bör du arbeta för att tillgodose kravet på en rättssäker handläggning i din myndighetsutövning?
- Hur skall du som handläggare förhålla dig till LSS bärande principer i handlägningsprocessen?
- Hur tillgodoses Sveriges åtagande enligt Barnkonventionen och FN:s konvention om rättigheter för personer med funktionsnedsättning i handläggningen?
- Regeringens högaktuella utredningsdirektiv 2016:40 – hur kommer detta att påverka ditt dagliga arbete?



Therese Ström

Advokat

Therese Ström Advokatbyrå

Therese driver sedan 2010 advokatbyrån Therese Ström Advokatbyrå. Hon har lång erfarenhet av att arbeta med juridiken kring LSS, LVU och personer med funktionsnedsättning. Bland annat är Therese också verksam som utbildare på Ersta Sköndal Högskola inom LSS-lagstiftningen, just nu på den nya kursen Nationell påbyggnadsutbildning för LSS-handläggare som drivs i samarbete med Socialstyrelsen.

Fördjupningens hålltider:

- 12:00 - 13:00 Lunch för fördjupningens deltagare
- 13:00 Fördjupningen inleds
- 14:30 – 15:00 Eftermiddagskaffe
- 16:30 Fördjupningen avslutas

Möt framtidens
LSS-utmaningar
tillsammans!

ANMÄLAN



FRAMTIDENS LSS 2017

Tid
Konferens
22-23 maj 2017

Plats
Scandic Hasselbacken
Hazeliusbacken 20
Stockholm
Tel: 08-517 343 00

Fyra sätt att anmäla sig

Webb: www.abilitypartner.se

Mail: bokning@abilitypartner.se

Tel: 08-694 91 00

Post: Ability Partner
Telegrafgränd 5
111 30 Stockholm

99%
av våra kunder
rekommenderar oss
- testa du också!

Pris

I konferenspriset ingår kaffe, lunch och dokumentation. Rabatterna kan ej kombineras med andra erbjudanden. Alla priser är exkl. moms.

PRISER / PERSON	Boka senast 7 april	Boka senast 12 maj	Ordinarie pris
KONFERENS	5.995 kr 1.000 kr rabatt	6.995 kr	6.995 kr
FÖRDJUPNING	2.495 kr	2.495 kr	2.495 kr
KONFERENS + FÖRDJUPNING	6.990 kr 2.500 kr rabatt	7.990 kr 1.500 kr rabatt	9.490 kr

- Konferens 22-23 maj
 Fördjupning 23 maj • Spår 1 - Utförarverksamhet
 Spår 2 - Handläggning
 Fördjupning 23 maj • Spår 2 - Handläggning

Förnamn

Efternamn

e-post

Befattning

Avdelning

Telefon

Fax

Företag / organisation

Adress

Post nr

Ort

Tel växel

Bransch

Antal anställda

Betalningsvillkor

Betalning sker mot faktura med 30 dagars betalningsvillkor. Vid betalning efter förfallodagen utgår dröjsmålsränta med 10%.

Avbokningsvillkor

Anmälan är bindande men deltagarplatsen kan alltid överlåtas till en kollega. Vid skriftlig avbokning senast 4 veckor innan konferensen återbetalas full avgift. Vid avbokning 2-4 veckor innan konferenstillfället erhålls ett värdebevis som kan användas som betalning på någon annan av Ability Partners konferenser. Därefter utgår ingen ersättning vid avbokning. Vid avbokning tas en administrativ avgift på 500 kr.

Boende i Stockholm

Vi samarbetar med nedanstående hotell. Ange koden "Ability Partner" när du bokar dig så erhåller du rabatt.

Mornington Hotel, Nybrogatan 53. Tel: 08-507 330 00

Freys Hotel, Bryggargatan 12. Tel: 08-506 214 00

Scandic Hasselbacken, Hazeliusbacken 20. Tel: 08-517 517 00

Uppge koden D000028081 vid bokning på Scandic Hasselbacken.