

Framtidens särskola 2022

Fokus på strategier, metoder och förhållningssätt för hur du skapar en utvecklande och hälsofrämjande lärmiljö

ERBJUDANDE
Boka flera personer!
Pris från 3.990 kr

NATIONELL KONFERENS 25 JANUARI 2022 • DIGITALT VIA LIVESTREAM ELLER PÅ PLATS I STOCKHOLM

UR INNEHÅLLET

- Framtidens särskola – vad innebär namnbytet till anpassad grundskola och anpassad gymnasieskola i praktiken?
- Grundsärskolans läroplan, kursplan och timplan – hur uppfyller man kraven som finns på bästa sätt och hur undervisar man med dubbla kursplaner för integrerade elever?
- Lärarens bedömningsarbete i grundsärskolan – värdefulla tips och konkreta verktyg
- Så skapar du de rätta förutsättningarna för hälsa och måluppfyllelse genom anpassning av den pedagogiska samt den fysiska lärmiljön
- Hur underlätta lärande och välmående genom anpassning av kommunikation och bemötande efter varje elevs förmågor och förutsättningar?
- Så skapar man en tillgänglig lärmiljö som gör att eleverna känner sig delaktiga i sitt lärande samt känner lust och motivation

EXPERTANFÖRANDE



Therese Lindhal
SPSM



Ann-Sofie Forsman
SPSM

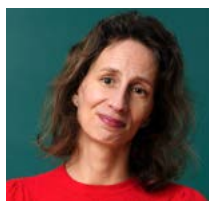


Diana Berthén
Specialpedagogiska institutionen,
Stockholms universitet



Mimmi Waermö
Specialpedagogiska institutionen,
Stockholms universitet

MODERATORER OCH TALARE



Anna Klockar
Skolbyrån



Mia Vestman
Skolbyrån

ÖVRIGA TALARE OCH PRAKTIKFALL

Susanne Vildros, Lingenäs grundsärskola, Kristianstads kommun
Anna Persson, Lingenäs grundsärskola, Kristianstads kommun
Linda Nertlinge, Lingenäs grundsärskola, Kristianstads kommun
Elin Plahn, Lindskolan, Huddinge kommun
Sanna Ångström-Hansén, Lindskolan, Huddinge kommun
Sara Norlén, Olympiaskolan, Vallentuna kommun
Mia Fransson, Olympiaskolan, Vallentuna kommun
Marie Nilsson Nordfors, Häggviks gymnasium, Sollentuna kommun

ANMÄL DIG IDAG!

www.abilitypartner.se | 08-694 91 00 | bokning@abilitypartner.se

ARRANGÖR

abilitypartner.

TISDAG 25 JANUARI

08:30-09:00 REGISTRERING

Registrering, kaffe, te och smörgås

09:00-09:10 INLEDNING

Ability Partner inleder konferensen och lämnar över till konferensens moderatorer



Anna Klockar

Legitimerad lärare och skolutvecklare
Skolbyrån



Mia Vestman

Legitimerad lärare och skolutvecklare
Skolbyrån

Anna och Mia är legitimerade lärare, och arbetar som speciallärare på gymnasiet och i resursskola. Tillsammans driver de Skolbyrån, en idédriven byrå som bygger hållbara organisationer tillsammans med ledare och personal inom skola och utbildning.

09:10-10:10 EXPERTANFÖRANDE

Skollagen och läroplanen för grundsärskolan

- Grundsärskolans läroplan, kursplan och timplan – hur uppfyller man kraven som finns på bästa sätt?
- Relevanta regeländringar – senaste uppdateringarna
- Framtidens särskola – vad innebär namnbytet till anpassad grundskola och anpassad gymnasieskola och kommer verksamheten att påverkas?

Så skapar du en trygg lärmiljö och bra skolgång som fungerar för alla elever

- Pedagogisk planering utifrån två kursplaner – så undervisa med dubbla kursplaner för integrerade elever
- Hur kan elevhälsan arbeta förbyggande och hälsofrämjande i skolor med integrerade elever?
- Hur bemöta och kommunicera med integrerade elever för ökad tillit och utveckling hos eleven?



Therese Lindhal

Rådgivare
SPSM



Ann-Sofie Forsman

Projektledare läromedelsavdelningen
SPSM

Therese Lindahl är förstelärare och speciallärare i grundsärskolan och arbetar som rådgivare på Specialpedagogiska skolmyndigheten. Ann-Sofie arbetar som projektledare vid läromedelsavdelningen på Specialpedagogiska skolmyndigheten och har tidigare arbetat som specialpedagog inom grundsärskolan. Under detta anförande får du ta del av hur man i skolan kan arbeta framgångsrikt med integrerade elever.

10:10-10:30 KAFFE OCH NÄTVERKANDE

10:30-11:20 EXPERTANFÖRANDE

Lärares bedömningsarbete i grundsärskola/anpassad grundskola – värdefulla tips och konkreta verktyg

- Utmaningar med bedömning som stöder undervisning för kunskapsutveckling och bedömning som stöder betygssättning
- Hur du planerar undervisning som möjliggör för eleverna att utveckla förmågor
- Vikten av länken: bedömning – lärandemål – undervisning



Diana Berthén

Fil.dr i pedagogik och lektor i specialpedagogik
Specialpedagogiska institutionen,
Stockholms universitet



Mimmi Waermö

Fil.dr i didaktik och lektor i specialpedagogik
Specialpedagogiska institutionen,
Stockholms universitet

Diana Berthén och Mimmi Waermö har under lång tid arbetat gemensamt med lärare i grundsärskolan för att utveckla bedömningspraktiken. Under denna föreläsning får du ta del av hur du kan arbeta för en rättvis och likvärdig kunskapsbedömning och betygssättning i särskolan.

11:25-12:15 PRAKTIKFALL

Att skapa goda förutsättningar för måluppfyllelse och välmående hos alla elever genom anpassning av undervisningsmiljöerna

- Hur är skol- och undervisningsmiljöer som elever i dagens särskola möter utformade?
- Så bildar olika miljöer förutsättningar för elevers kunskapsutveckling och möjligheter till inflytande och delaktighet
- Hur möjliggörs inkludering och hur får varje elev tillgång till alla aspekter av lärandet utifrån sina behov och förutsättningar?



Susanne Vildros

Rektor
Lingenär grundsärskola, Kristianstads kommun



Anna Persson

Specialpedagog
Lingenäs grundsärskola, Kristianstads kommun



Linda Nertlinge

Speciallärare och förstelärare
Lingenäs grundsärskola, Kristianstads kommun

Susanne är rektor med flerårig erfarenhet av arbete inom grundsärskola. Fokus i alla beslut handlar om att hitta lösningar för den enskilda eleven, gruppen och samtidigt systematiskt utveckla skolan som helhet. Anna är specialpedagog med lång erfarenhet som mentor/klasslärare inom grundsärskolan. Hon har sedan 2019 arbetat som skolövergripande specialpedagog med elevhälsa, tillgänglig lärmiljö och skolutveckling i fokus. Linda är speciallärare som arbetat i grundsärskolan sedan 2010, främst med elever på högstadiet. Linda har kunskap och erfarenhet kring elever med autism, tydliggörande pedagogik och utmanande beteenden.

12:15-13:15 LUNCH OCH NÄTVERKANDE

13:15-14:05 PRAKTIKFALL

Så skapade vi en lärmiljö med ett undervisningsklimat som erbjuder eleverna framgångsrik studiero och gör pedagogerna stolta

- Vikten av den psykosociala lärmiljön
- Hur utveckla en trygg lärmiljö där eleverna blir förstådda i sina behov, utvecklas och gör framsteg, varje dag
- Så säkerställer vi pedagogernas både vilja och kompetens att lyckas i sitt arbete
- Så utvecklade vi ett inkluderande helhetstänk inom hela verksamheten där varje individ är lika viktig och där alla är måna om att det går bra för alla
- Daglig utvärdering av arbetsmiljön för ökad målpuppfyllelse och välmående hos samtliga elever



Elin Plahn
Rektor
Lindskolan, Huddinge kommun



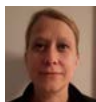
Sanna Ångström-Hansén
Biträdande rektor
Lindskolan, Huddinge kommun

Lindskolan är en kommunövergripande grundsärskola, F-9, för elever med autism och autismliknande tillstånd. Skolan har klasser i spannet från elever med multifunktionsvariation som läser efter ämnesområden, till de som läser ämnen. Vi praktiserar ett tydliggörande förhållningssätt och elevernas bästa är alltid i fokus. Elin har en bakgrund från Gymnasiet och Gymnasiesär och har lett skolan sedan 2015. Sanna tillträdde i augusti 2020 och kom in med många års erfarenhet från specialscoleverksamhet, från SPSMs Åsbackaskolan till Gymnasiesär. Elin och Sanna delar bilden av att eleverna alltid måste komma i första rummet, men att det aldrig kan bli en god verksamhet om inte pedagogerna trivs, blir sedda och får växa utifrån sina styrkor.

14:10-15:00 PRAKTIKFALL

Hur kan skolan underlätta lärande genom anpassning av kommunikation och tillgängliga lärmiljöer

- Grundläggande kommunikationsinsatser i grundsärskolan för att skapa en inkluderande lärmiljö
- Hur utformar vi en tillgänglig lärmiljö där varje elev får förutsättningar att utvecklas i sitt lärande?



Sara Norlén
Speciallärare, undervisare åk 1-9
Olympiaskolan, Vallentuna kommun



Mia Fransson
Förstelärare och undervisare åk 8-9
Olympiaskolan, Vallentuna kommun

Olympiaskolan är en kommunövergripande grundsärskola, åk 1-9 som tar emot elever som läser ämnen och ämnesområden. Skolan arbetar för att eleverna ska känna trygghet, ta ansvar, kunna samarbeta, utveckla sin självständighet och få möjligheten att utveckla sina kunskaper och förmågor så långt som möjligt utifrån sina förutsättningar. De har nya och trivsamma lokaler och en fin skolgård med närhet till både centrum men också naturen inpå knuten. Sara Norlén och Mia Fransson har mångårig erfarenhet av att undervisa elever inom grundsärskolan. Sara Norlén är utbildad speciallärare

med inriktning utvecklingsstörning och undervisar elever åk 1-9 inom ämnesområden. Mia Fransson är förstelärare och undervisar elever åk 7-9 inom ämnen. Båda två ingår i vår utvecklingsgrupp och deltar i det övergripande utvecklingsarbetet på skolan.

15:00-15:20 KAFFE OCH NÄTVERKANDE

15:20-16:10 PRAKTIKFALL

Hur gör vi våra elever delaktiga i sitt lärande och hur får vi dem att känna lust och motivation?

- Så kan du konkretisera och visualisera lärandet för att skapa förståelse och motivation hos eleverna
- Hur kan du med ett medvetet arbetsätt utveckla elevens förmågor och aktiverar tänkandet?
- Så ökar du drivkraften och skapar engagemang hos eleverna genom aktivitet



Marie Nilsson Nordfors
Specialpedagog och förstelärare, Häggviks gymnasium
Sollentuna kommun

Marie Nilsson Nordfors är specialpedagog och förstelärare på Häggviks gymnasium i Sollentuna och undervisar i en klass på det individuella programmet. Marie har en fil.mag. i specialpedagogik och jobbar även med läromedelsutveckling samt som utbildare för Lärarfortbildning AB. Marie har nyligen gett ut boken "Lära för livet - motiverande undervisning i särskolan" på Gothia utbildning.

16:15-17:05 PRAKTIKFALL

Kommunikation, relation och utveckling i framtidens särskola

- Kommunikation - det är hur vi säger det som spelar roll
- Hur skapar du trygghet för eleven genom tydlighet och struktur?
- Så bygger du på elevens styrkor och kommer längre - ta del av framgångsrika strategier
- Betydelsen av att vara personlig men inte privat för relationsskapande kommunikation - så lyckas du både i och utanför klassrummet
- Socialt lärande, samspel och utveckling i framtidens särskola



Anna Klochar
Legitimerad lärare och skolutvecklare
Skolbyrån



Mia Vestman
Legitimerad lärare och skolutvecklare
Skolbyrån

Anna och Mia är legitimerade lärare, och arbetar som speciallärare på gymnasiet och i resursskola. Tillsammans driver de Skolbyrån, en idédriven byrå som bygger hållbara organisationer tillsammans med ledare och personal inom skola och utbildning.

17:05-17:10 SAMMANFATTNING

Moderatorerna sammanfattar och avslutar konferensen

Framtidens sårskola 2022

Tid och plats

Nationell konferens 25 januari 2022

Välj mellan att vara på plats centralt i Stockholm eller följa konferensen digitalt via livestream

Pris konferens – delta på plats i Stockholm

I konferenspriset ingår frukost, kaffe, lunch och dokumentation.

Anmäl dig senast 12 november	6.290 kr	1.200 kr i rabatt
Anmäl dig senast 17 december	6.790 kr	700 kr i rabatt
Ordinarie pris	7.490 kr	

Mångdrabatt konferens i Stockholm

Anmäl fler än 2 personer från samma organisation samtidigt så betalar person 3, 4, 5 osv endast 4.990 kr per person.

Pris digital konferens – delta via livestream

I det digitala konferenspriset ingår dokumentation och att du kan ta del av streamat material efteråt.

Anmäl dig senast 12 november	5.290 kr	1.200 kr i rabatt
Anmäl dig senast 17 december	5.790 kr	700 kr i rabatt
Ordinarie pris	6.490 kr	

Mångdrabatt digital konferens

Anmäl fler än 2 personer från samma organisation samtidigt så betalar person 3, 4, 5 osv endast 3.990 kr per person.

Rabatterna kan ej kombineras med andra erbjudanden.
Alla priser är exkl. moms och per person

Allmänna villkor

Se vår allmänna villkor på www.abilitypartner.se/allmanna-villkor

Boende

Vi samarbetar med nedanstående hotell där du får rabatt på boendet om du anger våra koder vid bokning.

STOCKHOLM CITY

Mornington Hotel - Nybrogatan 53. Tfn 08-507 330 00
Ange kod: Ability Partner

Freys Hotel - Bryggargatan 12. Tfn 08-506 214 00
Ange kod: Ability Partner

DJURGÅRDEN

Hotel Hasselbacken - Hazeliusbacken 20. Tfn 08-502 541 40
Bokning: sales@hasselbacken.com. Ange kod: Ability Partner - Part

Pop House Hotel - Djurgårdsvägen 68. Tfn 08-502 541 40
Bokning: frontdesk@pophouse.se. Ange kod: Ability Partner - Part

STOCKHOLM OCH ÖVRIGA SVERIGE

Scandic - Se Scandics hemsida för olika hotell.
Ange kod: D000028081

Anmäl dig idag!

www.abilitypartner.se
bokning@abilitypartner.se
08-694 91 00

GODA SKÄL ATT DELTA PÅ KONFERENSEN

- ✓ Ta del av vad namnbytet till anpassad grundskola och anpassad gymnasieskola innebär för verksamheten i praktiken
- ✓ Lyssna till de senaste uppdateringarna kring läroplan, kursplan och timplan för grundsårskolan och hur man uppfyller kraven på bästa sätt
- ✓ Uppdatera dig kring likvärdig och rättvis kunskapsbedömning och betygsättning i grundsårskolan
- ✓ Lär dig mer om hur man skapar de rätta förutsättningarna för hälsa och måluppfyllelse genom anpassning av den pedagogiska samt den fysiska lärmiljön
- ✓ Öka dina kunskaper om hur man underlättar lärande och välmående genom anpassning av kommunikation och bemötande efter varje elevs förmågor och förutsättningar
- ✓ Ta del av hur man skapar en tillgänglig lärmiljö som gör att eleverna känner sig delaktiga i sitt lärande samt känner lust och motivation
- ✓ Nätverka och utbyt erfarenheter med kommuner från hela Sverige!

Konferenskod: OFF1630

ANMÄL DIG IDAG!

www.abilitypartner.se | 08-694 91 00 | bokning@abilitypartner.se

ARRANGÖR

abilitypartner.