

Online Education  
FREEDOM & FLEXIBILITY

# DIGITALA KONFERENSER FÖR SKOLAN OCH ELEVHÄLSAN

*Välj om du vill delta själv eller tillsammans med hela teamet på en eller flera konferenser!*

## FRAMTIDENS ELEVHÄLSA

26 JANUARI 2021 • LIVESÄND DIGITAL KONFERENS



## TRYGGHET OCH STUDIERO I SKOLAN

2 FEBRUARI 2021 • LIVESÄND DIGITAL KONFERENS



## TILLGÄNGLIGA LÄRMILJÖER OCH INKLUDERANDE UNDERVISNING

9 FEBRUARI 2021 • LIVESÄND DIGITAL KONFERENS



## SPRÅKSTÖRNING, SPRÅKLIG TILLGÄNGLIGHET OCH SPRÅKUTVECKLANDE ARBETSSÄTT

16 MARS 2021 • LIVESÄND DIGITAL KONFERENS



### VARFÖR DELTA PÅ VÅRA LIVESÄNDA DIGITALA KONFERENSER?

- Kunskap fungerar utmärkt att förmedla digitalt
- Få konkreta verktyg som stärker och utvecklar dig i din roll
- Interagera och får svar på dina frågor direkt under konferensen
- Tillgång till den inspelade konferensen och digitalt material efteråt
- Möjligt att delta tillsammans hela teamet – för främjande av kollegialt- och kollektivt lärande samt skolutveckling
- Välj plats själv – du/ni behöver bara tillgång till en dator och internet
- Tids- och kostnadseffektivt – du/ni slipper resa och övernattnig

### SAGT OM VÅRA LIVESÄNDA DIGITALA KONFERENSER

*"Hela programmet var i sin helhet intressant och lärorikt"*

*"Tyckte det var en bra mix av olika ämnen och väldigt kunniga och pedagogiska lärare"*

*"Det var genomgående hög nivå där vissa delar var jättebra"*

*"Jag tyckte det var intressanta och användbara områden. Bra talare som på ett pedagogiskt sätt kunde förmedla informationen"*

*"Mycket intressanta ämnen och bra föreläsare"*

# FRAMTIDENS ELEVHÄLSA

TISDAG 26 JANUARI 2021 • LIVESÄND DIGITAL KONFERENS



## UR INNEHÅLLET:

- Strategier för att lyckas med det förebyggande och hälsofrämjande elevhälsoarbetet
- Proaktivt elevhälsoarbete som stöttar elevers lärande och utveckling mot kunskapsmålen
- Trygghet och studiero i skolan – utvecklings- och förändringsarbete för en hållbar utveckling
- Organisation och arbetssätt som främjar elevers psykiska hälsa och välmående i skolan
- Sömn, skärmtid och elevers välmående – senaste forskningen om kopplingen till elevers hälsa och lärande
- Problematisk skolfrånvaro – strategier som främjar närvaro och en meningsfull skolgång

**TISDAG 26 JANUARI 2021**

**09:45-10:00 SAMLING OCH INLOGGNING**

Deltagarna loggar in på den digitala konferensen.

**10:00-10:10 INLEDNING**

Moderatorn och talaren, **Emma Rosengren**, Rektor Facaultgymnasiet, **Södertälje kommun**, inleder konferensen.

**10:10-10:55 PRAKTIKFALL**

### Förebyggande elevhälsoarbete som effektivt stöttar eleverna mot kunskapsmålen

- Hur uppnår du elevhälsa genom pedagogisk ledning?
- Så ser du över arbetssätt och rutiner för att nå ett effektivt förebyggande och främjande arbete
- Hur skapar du en tillgänglig organisation?
- Så utvecklar du det tvärprofessionella samarbetet på hela skolan
- Vad gör oss till elevhälsoteam? Praktiska principer för att bygga starka och framgångsrika team



**Emma Rosengren**  
Rektor Facaultgymnasiet  
**Södertälje kommun**

**10:55-11:15 PAUS**

**11:15-12:00 PRAKTIKFALL**

### Ökad trygghet och studiero i skolan genom hälsofrämjande elevhälsoarbete

- Strategier för det förebyggande och hälsofrämjande elevhälsoarbetet med nära koppling till elevers lärande
- Att organisera en elevhälsa som syftar till hälsofrämjande insatser för alla elever
- Trygghet och studiero i skolan – så kan elevhälsa och lärare arbeta samlat för alla elevers lärande och måluppfyllelse



**Erik Hall**  
Biträdande rektor  
**Visättraskolan**  
**Huddinge kommun**



**Tikki Stanic**  
Trygghetsansvarig  
**Visättraskolan**  
**Huddinge kommun**

**12:00-13:00 LUNCHPAUS**

**13:00-13:45 EXPERTANFÖRANDE**

### Elevhälsans arbete med att främja elevers psykiska hälsa och välmående – vilka insatser har effekt?

- Senaste utvecklingen bland barn och unga av psykisk ohälsa, depressioner, ångest, självskadebeteende och självmord
- Vad säger forskningen om förklaringarna till utvecklingen av dessa problem?
- Elevhälsans och skolans möjligheter till att motverka psykisk ohälsa – vad kan vi göra som får effekt?



**Sven Bremberg**  
Barn- och ungdomsläkare, docent i socialmedicin  
**Karolinska Institutet**

**13:45-13:55 PAUS**

**13:55-14:40 EXPERTANFÖRANDE**

### Sömn och kopplingen till välmående, lärande och kreativ förmåga – ta del av den senaste forskningen

- Vilka är orsakerna till att vi sover dåligt? Hur farligt är det?
- Digitaliseringen, skärmtid och sömn – hur påverkas vi?
- Kan en kort sömn ändå ge återhämtning?



**Christian Benedict**  
Docent i neurovetenskap  
**Uppsala universitet**

**14:40-15:00 PAUS**

**15:00-15:45 PRAKTIKFALL**

### Ökad skolnärvaro och en meningsfull skolgång – förebyggande och främjande arbete som gett resultat

- Hur kan du förebygga och upptäcka vilka elever som riskerar att hamna i problematisk skolfrånvaro?
- Så sätter du upp en organisation och en skolgemensam plan för att främja skolnärvaro
- Hur får du tillbaka elever till skolan och får dem att känna att det är meningsfullt att närvara?
- Hur arbeta på ett smart och bra sätt med kontakt och samverkan med föräldrarna?
- Så samarbetar du med socialtjänst och BUP för att nå effekt i insatserna och i stödet till elev och vårdnadshavare



**Elinor Kennerö Tonner**  
Rektor Källbrinksskolan  
**Huddinge kommun**

**15:45-16:00 AVSLUTNING**

Moderatorn sammanfattar och avslutar konferensen.

**Vi är stolta över att presentera konferensens talare – läs mer på vår webbplats!**

*Välj om du vill delta själv eller tillsammans med hela teamet på en eller flera konferenser!*

# TRYGGHET OCH STUDIERO I SKOLAN

TISDAG 2 FEBRUARI 2021 • LIVESÄND DIGITAL KONFERENS



## UR INNEHÅLLET:

- Strategier för skolutveckling och kollegialt lärande för ökad trygghet och studiero
- Proaktivt elevhälsoarbete där rektor, lärare och elevhälsa arbetar samlat för en hälsofrämjande skola
- Ledarskap i klassrummet - att utifrån struktur, tydlighet och positiv förstärkning skapa en trygg lärmiljö
- Elevers trygghet i skolan och lärande - evidensbaserade metoder för en god lärmiljö

## TISDAG 2 FEBRUARI 2021

### 09:45-10:00 SAMLING OCH INLOGGNING

Deltagarna loggar in på den digitala konferensen.

### 10:00-10:10 INLEDNING

Moderatorn **Magnus Nyberg Blixt**, Verksamhetsutvecklare tillgängliga lärmiljöer, **Uppsala kommun** inleder konferensen.

### 10:10-10:55 PRAKTIKFALL

#### Skolans förtydligade ansvar för trygghet och studiero – vad innebär det?

- Vad säger skollagen och läroplanen om trygghet och studiero?
- Vad gör en skola hälsofrämjande och trygg?

#### Proaktivt elevhälsoarbete där rektor, lärare och elevhälsa arbetar samlat för en hälsofrämjande och trygg skola

- Hur kan skolan lyckas med ett systematiskt kvalitetsutvecklingsarbete där elevhälsan är en integrerad del?
- Att främja ett elevhälsotänkande och utveckla gemensamma förhållningssätt som leder till ett positivt skol- och klassrumsklimat
- Väger till samsyn och samarbete mellan rektor, lärare och elevhälsa i skolans utvecklingsarbete
- Lärdomar från Visättraskolan – att lyckats vända en negativ trend med missnöje och instabilitet till en trygg och attraktiv skolmiljö



**Ingrid Hylander**

Psykolog och docent i pedagogik  
**Karolinska Institutet**

### 10:55-11:15 PAUS

### 11:15-12:00 EXPERTANFÖRANDE

#### Ledarskap i klassrummet – att utifrån struktur och tydlighet skapa studiero och en trygg lärmiljö

- Relationskapande arbete och ett tydligt ledarskap – grunden för att skapa lugn och ro i klassen
- Hur kan läraren utveckla sitt ledarskap för att undervisningsmiljön ska kännas trygg för alla?
- Hur kan läraren arbeta med struktur, tydlighet och positiv återkoppling för att lyckas?



**Jonas Nilsson**

Förstelärare Stordammens skola  
**Uppsala kommun**  
Källa: Julia Donka, Meet In Grid

### 12:00-13:00 LUNCHPAUS

**Vi är stolta över att presentera konferensens talare – läs mer på vår webbplats!**

### 13:00-13:45 EXPERTANFÖRANDE

#### Forskning om effektfulla lärare – vad gör dom och hur leder de undervisning?

- Hur kan ledarskap i klassrummet leda till såväl ordning och reda i klassen som till lärande och utveckling för eleverna?
- Så möjliggör lärarens ledarskap elevers lärande, kritiska tänkande, förmåga till problemlösning och att utvecklas socialt
- Hur organisationen och ledarskapet på skolan kan bidra till att skolan lyckas med ledarskap i klassrummet



**Marcus Samuelsson**

Biträdande professor i pedagogik  
**Linköpings universitet**

### 13:45-13:55 PAUS

### 13:55-14:40 PRAKTIKFALL

#### Systematiska strategier av trygghetsarbete och skolutveckling som grund för goda relationer, trivsel och studiero

- Fokus på inlyssnande förhållningssätt och relationsskapande arbete
- Förutsättningar för ett systematiskt trygghetsarbete
- Organisation och process för ett trygghetsarbete som når hela vägen in i klassrummet
- Erfarenheter från tillämpning av metoderna CPS och PAX modellen



**Carina Nilsson**

Bitr. rektor  
Måsöskolan  
**Haninge kommun**



**Gustav Persson**

Förstelärare  
Måsöskolan  
**Haninge kommun**



**Hanna Nilsson**

Kurator Måsöskolan  
**Haninge kommun**

### 14:40-15:00 PAUS

### 15:00-15:45 EXPERTANFÖRANDE

#### Hjärnberikande psykosocial och fysisk skolmiljö – så skapas varierande och trygga lärmiljöer för alla elevers lärande

- Sambanden mellan skolans lärmiljö och elevers lärande utifrån aktuell hjärnforskning
- Hur kan en god psykosocial och fysisk lärmiljö förbättra inläring?
- Vad kännetecknar de lärmiljöer som skapar lust till lärande, kreativitet och trygghet?
- Hur skapas en hjärnberikad och varierande lärmiljö som ger alla elever goda möjligheter till lärande?



**Ulrika Ahlqvist**

Föreläsare och rådgivare samt grundare  
**Hjärnberikad**

### 15:45-16:00 AVSLUTNING

Moderatorn sammanfattar och avslutar konferensen.



# TILLGÄNGLIGA LÄRMILJÖER OCH INKLUDERANDE UNDERVISNING

9 FEBRUARI 2021 • LIVESÄND DIGITAL KONFERENS



## UR INNEHÅLLET:

- Framgångsrik implementering av inkluderande förhållningssätt baserat på samsyn och skolgemensamma processer
- Pedagogisk omvandling – så skapar du engagemang och får alla att tänka inkluderande undervisning
- Så identifierar du elevers behov av stöd och hjälp i det tillgängliga och inkluderande klassrummet
- Pedagogiska grepp i den differentierade undervisningen som möjliggör alla elevers lärande
- Nya möjligheter till språkfrämjande arbetssätt genom tillgänglig undervisning
- Möblering av klassrummet och hur det kan stötta det inkluderande förhållningssättet

## TISDAG 9 FEBRUARI 2021

### 09:45-10:00 SAMLING OCH INLOGGNING

Deltagarna loggar in på den digitala konferensen.

### 10:00-10:10 INLEDNING

Moderatorn **Magnus Nyberg Blixt**, Verksamhetsutvecklare tillgängliga lärmiljöer, **Uppsala kommun** inleder konferensen.

### 10:10-10:55 EXPERTANFÖRANDE

#### Tillgängliga lärmiljöer och inkluderande undervisning – evidensbaserade arbetssätt för ökad trygghet, studiero, inkludering och skolprestation

- Framgångsrik implementering av inkluderande förhållningssätt baserat på samsyn, relationer och ledarskap
- Pedagogisk omvandling – så skapar du engagemang och får alla att tänka inkluderande och effektiv undervisning
- Så synliggör du elevers behov i det tillgängliga och inkluderande klassrummet
- Pedagogiska grepp i den inkluderande undervisningen som möjliggör alla elevers lärande
- Förebyggande arbete för att skapa inkludering och förutsättningar till lärande



**Martin Karlberg**  
Universitetslektor  
Uppsala universitet

### 10:55-11:15 PAUS

### 11:15-12:00 EXPERTANFÖRANDE

#### Att utforma och bedriva en differentierad undervisning där alla elever kan delta och lära sig på sina villkor

- Hur kan undervisningens utformning ändras så att den inkluderar och möter alla elever, istället för att göra anpassningar för vissa?
- Arbetsmetoder som stöttar differentierad undervisning – kartläggning av behov, kursplan, kollegialt lärande, lektionsdesign
- Hur organisera och utforma undervisningen för att lyckas i balansgången i att möta olika behov i gruppen?



**Helena Wallberg**  
Gymnasielärare, specialpedagog,  
rådgivare och författare

### 12:00-13:00 LUNCHPAUS

### 13:00-13:45 EXPERTANFÖRANDE

#### Tillgänglig och varierad undervisning i praktiken – så får du det att hända

- Hur planerar du lektionerna för att skapa en tillgänglig och varierad undervisning i praktiken?
- Hur utvärderar du din undervisning för att säkra att du möter elevgruppens behov?

- Det kollegiala arbetets magi – HURRA-modellen som ett viktigt verktyg



**Joanna Lundin**  
Lärare, föreläsare, författare  
Fotograf Linnea Ranje

### 13:45-13:55 PAUS

### 13:55 -14:40 EXPERTANFÖRANDE

#### Språkutvecklande arbetssätt och inkluderande undervisning – stöttning som ökar elevernas språkliga medvetenhet och samtidigt utmanar

- Stöttning eller scaffolding – en nyckel i det språkutvecklande arbetet – men hur gör man för att stötta elevers lärande?
- Vad är stöttning för något?
- Hur möjliggör stöttning elevers utveckling av nya begrepp, kunskaper och färdigheter?
- Hur stöttar man eleverna för att utveckla deras lärande i olika ämnen?



**Tiia Ojala**  
Lärare i svenska som andra språk  
och tyska och författare

### 14:40-15:00 PAUS

### 15:00-15:45 EXPERTANFÖRANDE

#### Så förnyar du den fysiska lärmiljön och gör den tillgänglig – lärmiljön som verktyg i den inkluderande undervisningen

- En god fysisk lärmiljö gynnar alla elever men har störst effekt på de mest sårbara eleverna – varför är det så?
- Hur påverkar den fysiska lärmiljön lärandet, det sociala samspelet och känsla av trygghet hos eleverna?
- Hur du tillsammans med eleverna kan ställa om och förnya den fysiska lärmiljön och nå en effektivare och mer likvärdig undervisning
- Vad ska du vara uppmärksam på när du analyserar din lärmiljö så att du utvecklar en miljö som fungerar för alla?
- Hur möblering kan kopplas samman med undervisningen för att stötta det inkluderande förhållningssättet



**Malin Valsö**  
Psykolog  
Elevhälsokonsulterna  
Fotograf: Anders Andersson, Studentlitteratur

### 15:45-16:00 AVSLUTNING

Moderatorn sammanfattar och avslutar konferensen.

**Vi är stolta över att presentera konferensens talare – läs mer på vår webbplats!**

# SPRÅKSTÖRNING, SPRÅKLIG TILLGÄNGLIGHET OCH SPRÅKUTVECKLANDE ARBETSSÄTT

16 MARS 2021 • LIVESÄND DIGITAL KONFERENS



## UR INNEHÅLLET:

- Språkstörning i skolåldern – senaste forskningen om språkstörningar och vilket stöd som eleverna behöver
- Ordförråd, språkförståelse och läsförståelse – forskningsbaserade metoder som stöttar i klassrummet
- Utvecklande undervisning för elever med språkstörning som tillvaratar elevens förmågor och delaktighet
- Tillgängliga och språkligt anpassade lärmiljöer som motiverar och främjar alla elevers lärande
- Digitala pedagogiska verktyg som effektivt stöttar eleven i studieteknik och självständigt lärande

## TISDAG 16 MARS 2021

### 09:45-10:00 SAMLING OCH INLOGGNING

Deltagarna loggar in på den digitala konferensen.

### 10:00-10:10 INLEDNING

Moderatorn **Maria Birck**, Logoped, **Uppsala kommun** inleder konferensen.

### 10:10-10:50 EXPERTANFÖRANDE

#### Språkstörning i skolåldern – senaste forskningen om språkstörning i olika åldrar

- Vad är språkstörning och hur vanligt är det?
- Hur kan språkstörning se ut i grundskolan och vad ska man som lärare vara uppmärksam på?
- Språkstörning och skillnader mot neuropsykiatriska funktionsnedsättningar samt dyslexi
- Vilka konsekvenser får språkstörning i och utanför klassrummet?
- Språklig sårbarhet och språklig tillgänglighet: viktiga begrepp för alla



**Anna Eva Hallin**  
Logoped och Ph.D.  
**Karolinska Institutet** och grundare **Språkforskning.se**

### 10:50-11:00 PAUS

### 11:00-11:40 EXPERTANFÖRANDE

#### Språklig tillgänglighet i klassrummet – hälsofrämjande arbete som ger alla elever möjlighet till lärande och utveckling

- Vad måste vi veta för att skapa språkliga möjligheter i klassrummet?
- Språkliga förutsättningar hos elever med språkstörning och skolans språkliga krav
- Forskning och evidens kring insatser i det språkliga tillgängliga klassrummet i olika årskurser

*Anna Eva Hallin fortsätter*

### 11:40-11:50 PAUS

### 11:50-12:30 PRAKTIKFALL

#### Vikten av att skapa en hållbar organisation kring elever med språkstörning baserat på samsyn och tidiga insatser

- Varför behövs en fungerande organisation och process för stöd till elever i språklig sårbarhet?
- Varför behöver logoped och pedagogisk personal samarbeta för att elever med språkstörning ska få rätt stöd?
- Hur arbeta proaktivt och tillsammans för att upptäcka behov, ge rätt stöd och utveckla undervisningen?



**Ann-Sofie Taleman**  
Samordnande logoped  
**Norrköpings kommun**



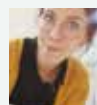
**Sofia Utterström**  
Specialpedagog  
**Norrköpings kommun**

### 12:30-13:30 LUNCH

### 13:30-14:10 EXPERTANFÖRANDE

#### Tillgängliga och språkligt anpassade lärmiljöer som motiverar och främjar alla elevers språkliga lärande

- Hur kan vi arbeta med visuellt stöd för att tillgängliggöra språk och kommunikation?
- Hur utformas en undervisning som är språk- och ämnesstödjande?
- Hur skapa en pedagogisk delaktighet hos alla elever oavsett förutsättningar och språkliga svårigheter?



**Julia Andersson**  
Logoped  
**Logoped Julia**

### 14:10-14:30 PAUS

### 14:30-15:10 EXPERTANFÖRANDE

#### Breddad undervisning och språkutvecklande arbetssätt på högstadiet

- Språklig tillgänglighet och språkutvecklande arbetssätt i praktiken – exempel från högstadiet
- Hur lyckas du med språklig tillgänglighet i klassrummet?
- Hur arbetar du språkutvecklande för att möjliggöra alla elevers lärande?



**Lisen Kjellmer**  
Logoped och Ph.D.  
**Alingsås kommun**

### 15:10-15:20 PAUS

### 15:20-16:00 EXPERTANFÖRANDE

#### Rättvisande och likvärdig bedömning av elever med språkstörning och elever i språklig sårbarhet

- Hur ser regelverket för betygssystemet ut?
- Hur nås en likvärdig bedömning av elever med språkstörning och elever i språklig sårbarhet?
- Så ska kartläggning användas för att styra insatserna
- Hur använder du undantagsbestämmelsen vid språkstörning?



**Annelie Westlund**  
Rådgivare och  
specialpedagog  
**SPSM**



**Mia Walther**  
Rådgivare och  
specialpedagog  
**SPSM**

### 16:00 SAMMANFATTNING OCH AVSLUTNING

Moderatorn sammanfattar och avslutar konferensen.

**Vi är stolta över att presentera konferensens talare – läs mer på vår webbplats!**

## ANMÄLAN



### DIGITALA KONFERENSER FÖR SKOLAN OCH ELEVVÄLSAN

#### FRAMTIDENS ELEVVÄLSAN

26 januari 2021

#### TRYGGHET OCH STUDIERO I SKOLAN

2 februari 2021

#### TILLGÄNGLIGA LÄRMILJÖER OCH INKLUDERANDE UNDERVISNING

9 februari 2021

#### SPRÅKSTÖRNING, SPRÅKLIG TILLGÄNGLIGHET OCH SPRÅKUTVECKLANDE ARBETSSÄTT

16 mars 2021

## Fyra sätt att anmäla sig

**Webb:** [www.abilitypartner.se](http://www.abilitypartner.se)

**Mail:** [bokning@abilitypartner.se](mailto:bokning@abilitypartner.se)

**Tel:** 08-694 91 00

**Post:** Ability Partner  
Telegrafgränd 5  
111 30 Stockholm



#### ABILITY PARTNERS LIVESÄNDA DIGITALA KONFERENSER

- Du följer konferensen via din dator
- Det är möjligt att interagera och ställa frågor via en chattfunktion
- Innan konferensen får du en länk och lösenord
- Du har tillgång till materialet 30 dagar efter konferensen

#### Pris digital konferens – delta via livestream

I priset ingår dokumentation och streamat material efteråt. Access till konferensen är personligt för den/de som är anmälda till evenemanget.

| Pris för 1 digital konferens | Pris 1-4 personer | Teampris (max 8 personer) |
|------------------------------|-------------------|---------------------------|
| Boka senast 6 november       | 3.490 kr/person   | 14.995 kr                 |
| Boka senast 18 december      | 3.890 kr/person   | 15.995 kr                 |
| Ordinarie pris               | 4.190 kr/person   | 16.995 kr                 |

| Pris hela serien – 4 digitala konferenser | Pris 1-4 personer | Teampris (max 8 personer) |
|---|-------------------|---------------------------|
| Boka senast 6 november                    | 11.990 kr/person  | 49.995 kr                 |
| Boka senast 18 december                   | 12.990 kr/person  | 54.995 kr                 |
| Ordinarie pris                            | 13.990 kr/person  | 59.995 kr                 |

#### Allmänna villkor

Se vår allmänna villkor på [www.abilitypartner.se/allmanna-villkor](http://www.abilitypartner.se/allmanna-villkor)

- FRAMTIDENS ELEVVÄLSAN  
 TRYGGHET OCH STUDIERO I SKOLAN  
 TILLGÄNGLIGA LÄRMILJÖER OCH INKLUDERANDE UNDERVISNING  
 SPRÅKSTÖRNING, SPRÅKLIG TILLGÄNGLIGHET OCH SPRÅKUTVECKLANDE ARBETSSÄTT

Förnamn

Efternamn

E-post adress

Befattning

Avdelning

Telefon

Fax

Företag / organisation

Adress

Post nr

Ort

Tel växel

Bransch

Antal anställda