

SPRÅKSTÖRNING, SPRÅKLIG TILLGÄNGLIGHET OCH SPRÅKUTVECKLANDE ARBETSSÄTT

ERBJUDANDE
Boka flera personer!
Pris från 3.490 kr



KONFERENS 28 MARS 2022 PÅ PLATS I STOCKHOLM ELLER DIGITALT

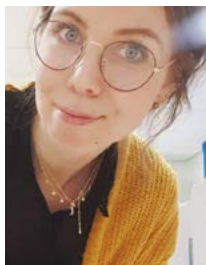
UR INNEHÅLLET

- Språkstörning och språklig sårbarhet i olika åldrar – senaste forskningen om hur du identifierar behoven och det stöd som eleverna behöver
- Tillgängliga och språkligt anpassade lärmiljöer – hur skapa språkliga möjligheter för alla åldrar?
- Språkliga krav i dagens skola – hur påverkas skolans arbete med språkstörning och språklig tillgänglighet?
- Utvecklande undervisning för elever med språkstörning som tillvaratar elevens förmågor och delaktighet
- Lektionsdesign för elever med språkstörning där alla kan delta – differentierad undervisning i praktiken
- Digitala pedagogiska verktyg som effektivt stöttar eleven i studieteknik och självständigt lärande
- Språkutveckling under hela skoldagen – att skapa språkligt anpassade lärmiljöer i klassrummet, fritidsverksamheten och på rasterna

LYSSNA TILL KUNNIGA OCH INSPIRERANDE TALARE



Anna Eva Hallin
Logoped och Ph.D.
Karolinska Institutet
och grundare
Språkforskning.se



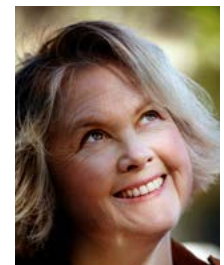
Julia Andersson
Logoped
Logoped Julia



Lisen Kjellmer
Logoped och Ph.D. och
lektor i specialpedagogik
Göteborgs universitet



Sandra Grängstedt
Förstelärare/Ansvarig
språkutveckling
Visättraskolan
Huddinge kommun



Helena Wallberg
Gymnasielärare,
specialpedagog,
författare

Konferensen fick 4,5 i snittbetyg vid förra tillfället (skala 1-5)

ANMÄL DIG IDAG!

www.abilitypartner.se | 08-694 91 00 | bokning@abilitypartner.se

ARRANGÖR

abilitypartner.

SPRÅKSTÖRNING, SPRÅKLIG TILLGÄNGLIGHET OCH SPRÅKUTVECKLANDE ARBETSSÄTT

KONFERENS 28 MARS 2022

PÅ PLATS I STOCKHOLM ELLER DIGITALT



MÅNDAG 28 MARS 2022

08:30-09:00 SAMLING

Registrering, kaffe, te och smörgås

09:00-09:10 INLEDNING

Konferensen inleds

09:10-09:50 EXPERTANFÖRANDE

Språkstörning och språklig sårbarhet i olika åldrar - senaste forskningen

- Den senaste forskningen om språkstörning i skolåldern – identifiera behov och planera insatser och undervisning
- Språkstörning och språklig sårbarhet – hur kan språkstörning se ut i olika åldrar och vad ska man vara uppmärksam på?
- Språkstörning och skillnader mot neuropsykiatriska funktionsnedsättningar samt dyslexi
- Språkliga krav i dagens skola – hur påverkas skolans arbete med språkstörning och språklig tillgänglighet?



Anna Eva Hallin

Logoped och Ph.D.

Karolinska Institutet och grundare Språkforskning.se

Anna Eva Hallin är legitimerad logoped med en Ph.D. i logopedi från New York University och numera biträdande lektor vid Karolinska Institutet på Enheten för logopedi. Anna Evas inriktning i kliniskt arbete, undervisning och forskning är språk-, läs- och skrivutveckling och -svårigheter hos barn och ungdomar, med fokus på språkstörning i skolåldern. Därutöver driver hon portalen Språkforskning.se där hon bloggar för att sprida kunskap inom området, och hon har skrivit boken "Förstå och arbeta med språkstörning" (Natur & Kultur, 2019). Hon mottog även Tal och Språkpriset 2021 för sitt engagemang att sprida forskningsbaserad kunskap om språk och språkstörning och översätta den till praktiken i klassrummet.

09:50-10:00 PAUS

10:00-10:40 EXPERTANFÖRANDE

Språklig tillgänglighet i klassrummet – hälsofrämjande arbete som ger alla elever möjlighet till lärande och utveckling

- Vad måste vi veta för att skapa språkliga möjligheter i klassrummet i alla åldrar?
- Teorier om språkstörning som visar vägen till ökad språklig tillgänglighet
- Verktyg och arbetssätt för att främja inlärning och tillgänglighet
- Hur kan vi bygga starkare kunskapsnätverk hos elever med och utan språkstörning?



Anna Eva Hallin

Logoped och Ph.D.

Karolinska Institutet och grundare Språkforskning.se

10:40-11:00 PAUS

11:00-12:00 EXPERTANFÖRANDE

Så utvecklar du tillgängliga och språkligt anpassade lärmiljöer som främjar alla elevers språkliga lärande

- Hur arbeta med språklig anpassning i lärmiljön som leder till ökad inkludering och delaktighet?
- Hur utformas en undervisning som är språk- och ämnesstödande?
- Hur arbeta med visuellt stöd för att tillgängliggöra språk och kommunikation?
- Genomgång av arbetssätt och verktyg i klassrumsarbetet: skriftligt språk, muntligt språk, informationsbearbetning, ord/begrepp, texttyper, läsförståelsestrategier



Julia Andersson

Logoped

Logoped Julia

Julia Andersson är legitimerad logoped med vidareutbildning inom specialpedagogik. Hon är verksam inom skolan som skollogoped och har tidigare arbetat inom regionen med utredning och behandling av språk-, läs- och skrivsvårigheter. Julia arbetar direkt med elever en-till-en och i grupper men även klassrumsbaserat i samarbete med lärare och speciallärare. Julia är verksam på Umeå kommun

12:00-13:00 LUNCHPAUS

13:00-13:50 EXPERTANFÖRANDE

Breddad undervisning och språkutvecklande arbetssätt på högstadiet

- Språklig tillgänglighet och språkutvecklande arbetssätt högstadiet – erfarenheter av evidensbaserade arbetssätt på olika skolor
- Hur lyckas du med språklig tillgänglighet i klassrummet i de högre årskurserna?
- Hur arbetar du språkutvecklande för att möjliggöra alla elevers lärande?



Lisen Kjellmer

Logoped och Ph.D. och lektor i specialpedagogik

Göteborgs universitet

Lisen är legitimerad logoped och har disputerat vid University of Washington. Hon har bedrivit forskning vid Enheten för logopedi på Karolinska Institutet, Gillbergscentrum på Göteborgs Universitet och Specialpedagogiska institutionen vid Stockholms Universitet. Lisen har arbetat kliniskt med barn med språksvårigheter i över 20 år samt har arbetat som logoped vid Karolinska universitetssjukhuset med utredningar av neuropsykiatriska tillstånd hos barn. Hon har även arbetat praktiskt i Alingsås kommun som logoped i ett centralt resursteam. Sedan september 2021 arbetar Lisen som forskare och lektor i specialpedagogik på Göteborgs universitet.

13:50-14:00 PAUS

SPRÅKSTÖRNING, SPRÅKLIG TILLGÄNGLIGHET OCH SPRÅKUTVECKLANDE ARBETSSÄTT

KONFERENS 28 MARS 2022

PÅ PLATS I STOCKHOLM ELLER DIGITALT



14:00-14:40 PRAKTIKFALL

Språkligt anpassade lärmiljöer i klassrummet, fritidsverksamheten och på rasterna

- Hur kan skolan organisera en språkligt tillgänglig miljö under hela skoldagen för alla elever?
- Språkutvecklande undervisning – vad innebär det?
- Hur kan man skapa inkluderande lärmiljöer för alla elever?
- Konkreta anpassningar och språkutvecklande övningar



Sandra Grängstedt

Förstelärare i pedagogiskt arbete 4-6
Visättraskolan

Sandra Grängstedt arbetar som förstelärare på Visättraskolan med särskilt ansvar för det pedagogiska och språkutvecklande arbetet på skolan. Hon har även skrivit läromedlet "Läsloket åk 4-6" med fokus på svenska som andraspråk. Sandra har fått möjligheten att arbeta med en större breddning inom området språkutveckling och pedagogiskt arbete, där hon handleder och stöttar personal i hur man kan arbeta språkutvecklande, samt stöttar elever i deras språk- och läsutveckling. Visättraskolan har kommit långt i det språkutvecklande arbetet och har breddat det till olika delar av verksamheten som t.ex. klassrummet, fritidshemmet och rasterna.

14:40-15:00 PAUS

15:00-16:30 EXPERTANFÖRANDE

Lektionsdesign med fokus på språkutvecklande arbetssätt – differentierad undervisning i praktiken

- Hur kan lektioner designas för att utveckla språkförmåga?
- Lektionens faser kan användas som struktur för en reciprok, läsutvecklande undervisning
- Differentierad undervisning är ett sätt att organisera för elevers olika förutsättningar
- Hur vi formulerar lärandemål och lektionsmål spelar roll
- Hur kan vi få elever att förstå målen och använda dem som del i språkutvecklande arbetssätt?



Helena Wallberg

Gymnasielärare, specialpedagog
och författare

Helena är gymnasielärare, specialpedagog och författare till böckerna "Formativ bedömning i praktiken", "Att sätta betyg", "Återkoppling- stöd, stimulans och lust att lära" samt "Lektionsdesign – en handbok". Helena driver också bloggen "Det inkluderande klassrummet". I sitt arbete som utbildningskonsult stöttar hon skolor och huvudmän med att hitta arbetssätt för att alla elever ska mötas och utvecklas genom undervisningen. Under våren 2022 kommer Helena ut med en uppföljare till boken om lektionsdesign och där en del i boken fokuserar på språkutvecklande arbetssätt. Lyssna till en inspirerande föreläsning baserat på kunskaper från Helenas nya bok!

Avbrott görs för en 10 minuters paus.

16:30 SAMMANFATTNING OCH AVSLUTNING

Moderatorn sammanfattar och avslutar konferensen

16:40 KONFERENSEN AVSLUTAS

Sagt av tidigare deltagare om konferensen

"Mycket bra innehåll. Bra blandning av forskning, klassrumsarbetet, arbete på olika nivåer samt med olika åldrar på eleverna."

"Mycket matnyttig information och bra föreläsare. Varierade och intressanta föredrag."

"Mycket bra mallar, exempel på stödstrukturer. Bra och kunniga föreläsare."

"Profvsiga föreläsare, bra referenser med mycket forskning i ryggen."

**Konferensen fick 4,5 i snittbetyg
vid förra tillfället (skala 1-5)**

Om Ability Partner

Ability Partners vision är att förbättra individers och organisationers förmåga att hantera förändring, växa och uppnå goda resultat. Genom att lära känna dig och din organisations behov kan vi kontinuerligt erbjuda utbildningar, seminarier, konferenser, events, nätverk och konsultativa tjänster som hjälper dig i det dagliga arbetet och stärker konkurrenskraften.

Ability Partner verkar på den nordiska marknaden utifrån ambitionen att erbjuda evenemang som ger mest värde för pengarna samt att ha 100 % nöjda och återkommande kunder. För mer information om Ability Partner eller detta evenemang, kontakta oss via telefon 08-694 91 00.



SPRÅKSTÖRNING, SPRÅKLIG TILLGÄNGLIGHET OCH SPRÅKUTVECKLANDE ARBETSSÄTT

Tid och plats

Konferens 28 MARS 2022

Välj mellan att vara på plats centralt i Stockholm eller följa konferensen digitalt via livestream

Pris konferens i Stockholm

I konferenspriset ingår frukost, kaffe, lunch och dokumentation.

Anmäl dig senast 11 februari	5.490 kr	1.000 kr i rabatt
Anmäl dig senast 18 mars	5.990 kr	500 kr i rabatt
ordinarie pris	6.490 kr	

Mängdrabatt

Anmäl fler än 2 personer från samma organisation samtidigt så betalar person 3, 4, 5 osv endast **4.490 kr** per person.

Pris konferens digitalt

I det digitala konferenspriset ingår dokumentation och att du kan ta del av streamat material efteråt.

Anmäl dig senast 11 februari	4.490 kr	1.000 kr i rabatt
Anmäl dig senast 18 mars	4.990 kr	500 kr i rabatt
ordinarie pris	5.490 kr	

Mängdrabatt

Anmäl fler än 2 personer från samma organisation samtidigt så betalar person 3, 4, 5 osv endast **3.490 kr** per person.

Rabatterna kan ej kombineras med andra erbjudanden.
Alla priser är exkl. moms och per person

Allmänna villkor

Se vår allmänna villkor på www.abilitypartner.se/allmanna-villkor

Boende

Vi samarbetar med nedanstående hotell där du får rabatt på boendet om du anger våra koder vid bokning.

STOCKHOLM CITY

Mornington Hotel - Nybrogatan 53. Tfn 08-507 330 00
Ange kod: Ability Partner

Freys Hotel - Bryggargatan 12. Tfn 08-506 214 00
Ange kod: Ability Partner

DJURGÅRDEN

Hotel Hasselbacken - Hazeliusbacken 20. Tfn 08-502 541 40
Bokning: sales@hasselbacken.com. Ange kod: Ability Partner - Part

Pop House Hotel - Djurgårdsvägen 68. Tfn 08-502 541 40
Bokning: frontdesk@pophouse.se. Ange kod: Ability Partner - Part

STOCKHOLM OCH ÖVRIGA SVERIGE

Scandic - Se Scandics hemsida för olika hotell.
Ange kod: D000028081

Anmäl dig idag!

www.abilitypartner.se
bokning@abilitypartner.se
08-694 91 00

GODA SKÄL ATT DELTA PÅ KONFERENSEN

- ✓ Delta på en konferens där Sveriges ledande forskare finns samlade – du får den senaste uppdateringen inom språkstörning
- ✓ Uppdatera dig inom nya forskningsrön kopplat till språkstörning och språklig sårbarhet hos yngre samt äldre elever
- ✓ Öka dina kunskaper om hur du identifierar behoven och det stöd som eleverna behöver
- ✓ Få konkreta verktyg i klassrumsarbetet – differentierad undervisning, lektionsdesign och språkutvecklande arbetssätt
- ✓ Lär dig arbetssätten som leder till tillgängliga och språkligt anpassade lärmiljöer



Konferenskod: OFF1632

ANMÄL DIG IDAG!

www.abilitypartner.se | 08-694 91 00 | bokning@abilitypartner.se

ARRANGÖR

abilitypartner.