

Online Education
FREEDOM & FLEXIBILITY

DIGITALA KONFERENSER FÖR SKOLAN OCH ELEVHÄLSAN

Välj om du vill delta själv eller tillsammans med hela teamet på en eller flera konferenser!

FRAMTIDENS ELEVHÄLSA

KONFERENS 18 MAJ 2021 • DIGITALT VIA LIVESTREAM



SKOLNÄRVARO

KONFERENS 25 MAJ 2021 • DIGITALT VIA LIVESTREAM



SPRÅKSTÖRNING, SPRÅKLIG TILLGÄNGLIGHET OCH SPRÅKUTVECKLANDE ARBETSSÄTT

KONFERENS 27 MAJ 2021 • DIGITALT VIA LIVESTREAM



VARFÖR DELTA PÅ VÅRA LIVESÄNDA DIGITALA KONFERENSER?

- Kunskap fungerar utmärkt att förmedla digitalt
- Få konkreta verktyg som stärker och utvecklar dig i din roll
- Interagera och får svar på dina frågor direkt under konferensen
- Tillgång till den inspelade konferensen och digitalt material efteråt
- Möjligt att delta tillsammans hela teamet – för främjande av kollegialt- och kollektivt lärande samt skolutveckling
- Välj plats själv – du/ni behöver bara tillgång till en dator och internet
- Tids- och kostnadseffektivt – du/ni slipper resa och övernattnig

SAGT OM VÅRA LIVESÄNDA DIGITALA KONFERENSER

- "Fungerade väldigt bra. Lätt att logga in"
- "Jättebra att kunna ta del av föreläsningarna i efterhand"
- "Ett mycket bra format där jag kan sitta på annan plats och få del av allt utan att behöva resa"
- "Det fungerar alldeles utmärkt. Bra med chatrum och nätverkande"
- "Hög kvalitet på teknik, aktörer och bildspel Bra med pauser inplanerat mellan varje aktör"

Succé för vår serie digitala konferenser mot skolan – effektiv och kvalitativ fortbildning!

ANMÄL DIG IDAG!

www.abilitypartner.se ■ Telefon 08-694 91 00 ■ bokning@abilitypartner.se

Arrangeras av

abilitypartner.

FRAMTIDENS ELEVVÄLSA

KONFERENS 18 MAJ 2021 • DIGITALT VIA LIVESTREAM



UR INNEHÅLLET:

- Senaste forskningen och utvecklingen inom förebyggande och främjande elevhälsoarbete
- Elevhälsa och hälsofrämjande skolutveckling – vilka förebyggande och hälsofrämjande insatser har effekt och hur gör man i praktiken?
- Hur leda det förebyggande elevhälsoarbetet mot ett ökat välbefinnande och måluppfyllelse hos eleverna?
- Hur utveckla processer för samverkan mellan elevhälsa och pedagogisk personal kring de förebyggande insatserna?
- Klassrumsnära elevhälsoarbete – så skapas ett framgångsrikt elevhälsoarbete som stöttar tillgängliga lärmiljöer
- Kunskap, trygghet och trivsel genom hälsofrämjande elevhälsoarbete som genomsyrar hela skolans verksamhet
- Ökad skolnärvaro genom förebyggande och främjande arbetssätt med eleven i centrum

TISDAG 18 MAJ 2021

09:15 SAMLING OCH INLOGGNING

Deltagarna loggar in på den digitala konferensen

09:30 INLEDNING

Konferensens moderator **Emma Rosengren**, Chefsstöd Elevhälsa, **Södertälje kommun** hälsar välkommen och inleder konferensen

09:35 EXPERTANFÖRANDE

Aktuell forskning! Elevhälsa och hälsofrämjande skolutveckling – vilka förebyggande och hälsofrämjande insatser har effekt och hur gör man i praktiken?

- Hur hänger lärande och hälsa samman?
- Hur organisera skolans verksamhet utifrån en bredare syn på lärande som också handlar om elevers sociala och psykosociala utveckling och hälsa?
- Hur kan skolan och elevhälsan tillsammans finna lösningar för att förebygga problem på flera plan?
- Hur kan man arbeta tillsammans för att säkerställa en lärmiljö som stärker elevernas engagemang och lust att lära?
- Tilltro till elevens förmågor och elevens delaktighet – vikten av att detta genomsyrar det förebyggande elevhälsoarbetet
- Lärandebaserad skolutveckling som verktyg för att bidra till att lösa elevhälsans och skolans uppgift att nå en hälsofrämjande och likvärdig elevhälsa
- Aktuell forskning om vilka olika typer av förebyggande och hälsofrämjande insatser som har visat sig ha effekt på elevers lärande och mående



Eva Hjörne
Professor i pedagogik
Göteborgs universitet

10:20 PAUS

10:40 PRAKTIKFALL

Leda det förebyggande elevhälsoarbetet mot att effektivt stötta elevers lärande och hälsa

- Salutogent perspektiv med fokus på delaktighet för en hälsofrämjande skolutveckling
- Hur effektivt leda elevhälsoarbetet så att elevhälsa blir en integrerad och naturlig del av undervisningen?
- Hur bygga upp en gemenskap kunskap på skolan och omsätta den i den pedagogiska praktiken?
- Hur implementerar du strukturer, rutiner och arbetssätt för ett förebyggande elevhälsoarbete?



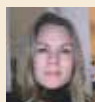
Emma Rosengren
Chefsstöd Elevhälsa
Södertälje kommun

11:20 PAUS

11:30 EXPERTANFÖRANDE

Hur sätta igång processer och leda lärande som skapar ökad samverkan mellan elevhälsa och pedagogisk personal kring hälsofrämjande och förebyggande insatser?

- Att lämna traditionella och invanda arbetssätt och skapa förändring som är bestående över tid
- Hur sätta igång processer och leda lärande som ger ökad samverkan mellan elevhälsa och pedagogisk personal?
- Vad krävs för att åstadkomma ett tvärprofessionellt lärande och skapa tillgängliga lärmiljöer?
- Hur kan elevhälsomötet struktureras och bli ett effektivt verktyg för att bidra till en lärandebaserad organisation där hälsofrämjande och förebyggande arbete formas?
- Konsten att skapa den regelbundenhet och kontinuitet som krävs för att tillsammans nå målet om tillgängliga lärmiljöer och en hälsofrämjande skola



Ida Necovski
Specialpedagog Furulidskolan
Aneby kommun

12:15 LUNCH

13:15 PRAKTIKFALL

Klassrumsnära elevhälsoarbete – så skapas ett framgångsrikt elevhälsoteam som arbetar nära pedagoger och elever i skapandet av tillgängliga lärmiljöer

- Om konsten att uppnå tillgängliga lärmiljöer – organisatoriska förutsättningar för att ge en likvärdig utbildning till alla elever
- Hur få en hel skola att arbeta utifrån gemensamma processer för elevhälsa och hälsofrämjande skolutveckling?
- Hur du genom idé och vision skapar en organisationskultur som vågar ifrågasätta och arbeta på nya sätt
- Klassrumsnära elevhälsoarbete – metoder och arbetssätt för att säkerställa en tillgänglig undervisning och lärmiljö



Thomas Hallberg
Rektor Cederbergsskolan
Krokoms kommun

FRAMTIDENS ELEVHÄLSA

KONFERENS 18 MAJ 2021 • DIGITALT VIA LIVESTREAM



13:55 PAUS

14:05 PRAKTIKFALL

Kunskap, trygghet och trivsel - resultatet av ett hälsofrämjande elevhälsoarbete som genomsyrar hela skolans verksamhet

- Hur organiserar du elevhälsoarbetet med fokus på det centrala uppdraget om att arbeta hälsofrämjande och förebyggande?
- Hur kan du stärka faktorer såsom vuxenkontakter, goda sociala nätverk och ett gott socialt stöd för att främja elevens utveckling och lärande?
- Hur bygga en framgångsrik skola där elevernas trivs och känner delaktighet och inflytande över sin skola och sin skolgång?



Semira Vikström
Rektor, Visättraskolan
Huddinge kommun



Erik Hall
Biträdande rektor, Visättraskolan
Huddinge kommun

14:45 PAUS

15:05 PRAKTIKFALL

Ökad skolnärvaro genom förebyggande och främjande arbetssätt som sätter elevens behov i centrum och säkerställer likvärdighet

- Hur arbeta utifrån systematik och kommunövergripande arbetssätt för att säkerställa likvärdighet?
- Hur kan skolan och elevhälsan tillsammans finna lösningar för att förebygga problem på flera plan?
- Hur arbeta samlat där all personal utvecklar sitt bemötande och förhållningssätt till eleverna?

- Hur bygga upp arbetssätt och rutiner som leder till att samverkan med socialtjänst håller en hög kvalitet och blir hållbar på lång sikt?



Katarina Malmström
Avdelningschef stöd och utveckling
Nynäshamns kommun



Anna Källberg
Kurator på enheten för närvarostöd
Nynäshamns kommun

15:45 KONFERENSEN SAMMANFATTAS

Moderatorn sammanfattar konferensen.

15:55 KONFERENSEN AVSLUTAS



FRAMTIDENS ELEVHÄLSA

KONFERENS 18 MAJ 2021 • DIGITALT VIA LIVESTREAM



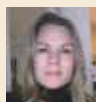
Eva Hjörne
Professor i pedagogik
Göteborgs universitet

Eva Hjörne är professor vid Institutionen för pedagogik och specialpedagogik, Göteborgs universitet. Hon har under lång tid bedrivit forskning om inkludering och elevhälsoarbete samt lärande och undervisning i särskilda undervisningsgrupper. Dessutom har hon följt projekt om en hälsofrämjande skolutveckling på skolor runt om i Sverige. Eva är aktuell med den nya och viktiga boken "Elevhälsa och en hälsofrämjande skolutveckling - i teori och praktik" som ger konkreta tips på hur elevhälsan i samverkan med skolans personal kan höja barn och ungas välmående. Eva Hjörne och Roger Säljö är redaktörer till boken.



Emma Rosengren
Chefsstöd Elevhälsa
Södertälje kommun

Emma Rosengren är rektor vid Foucaultgymnasiet i Södertälje och föreläsare i eget företag. Hon har mångårig erfarenhet av att leda elevhälsa inom grundskola och gymnasieskola och de senaste 10 åren har hon arbetat parallellt med att fortbilda och föreläsa om elevhälsa och hälsofrämjande förhållningssätt ur olika infallsvinklar.



Ida Necovski
Specialpedagog Furulidskolan
Aneby kommun

Ida är specialpedagog, skolutvecklare och författare. Hon har bidragit till framgångsrika förändringar inom elevhälsoteam och i skolors elevhälsoarbete. Under 2012 var hon tillsammans med Anna Bengtsson och Maria Kempe Olsson drivande i att utveckla "EHM - elevhälsomötet". De har tillsammans skrivit boken "EHM elevhälsomötet - en främjande, förebyggande och lärande modell". Ida är just nu aktuell med boken "Specialpedagog med kompetens att utveckla skolan" som hon har skrivit tillsammans med Anna Bengtsson. Ida driver även Specialpedagogisk kompetens där hon håller workshops, utbildar och tar fram processtöd för skolor. Hon utbildar på ett flertal universitet och är en uppskattad föreläsare.



Thomas Hallberg
Rektor Cederbergskolan
Krokoms kommun

Att, med ett relationellt perspektiv som utgångspunkt, förstå skolan genom ett systemiskt förhållningssätt och att arbeta för att öka elevernas KASAM (känsla av sammanhang) är en ledstång i Cederbergskolans elevhälsoarbete. Att förstå systemet kring elev och undervisning i ett gemensamt språk har förändrat elevhälsans rolltagning i riktning mot mer främjande insatser. I föreläsningen möter du Thomas som arbetar som rektor på Cederbergskolan i Krokoms kommun. Thomas är också aktuell som författare av ett av kapitlen i den nya boken "Elevhälsa och en hälsofrämjande skolutveckling - i teori och praktik".



Semira Vikström
Rektor, Visättraskolan
Huddinge kommun



Erik Hall
Biträdande rektor, Visättraskolan
Huddinge kommun

I föreläsningen möter du rektor Semira Vikström och biträdande rektor Erik Hall på Visättraskolan, skolan bakom boken "Elevhälsa i praktiken – Hur gör vi?" Ta del av hur Visättraskolan vänt en utveckling från att vara en bortvalsskola till att vara en skola som genomsyras av skolans ledord kunskap, trygghet och trivsel. I den här föreläsningen får du ta del av hur Visättraskolans elevhälsa är organiserad och du kommer även att få med dig konkreta exempel på hur du kan organisera elevhälsoarbetet med fokus på det centrala i uppdraget som gör det möjligt att arbeta hälsofrämjande och förebyggande.



Katarina Malmström
Avdelningschef stöd och utveckling
Nynäshamns kommun



Anna Källberg
Kurator på enheten för närvarostöd
Nynäshamns kommun

I Nynäshamns kommun arbetar med närvarofrämjande och frånvaroförebyggande på ett systematiskt och strukturerat sätt. Utifrån en tydlig målsättning om likvärdighet och samsyn i arbetet har man genomfört en kommunövergripande implementering av gemensamma rutiner. Därtill har man lagt mycket kraft på att utveckla ett arbetssätt där eleven och föräldrar görs delaktiga och där man fortlöpande arbetar i samverkan mellan skola och socialtjänst. I föreläsningen möter du Katarina Malmström som är avdelningschef på enheten för stöd och utveckling och Anna Källberg som är kurator på enheten för närvarostöd inom Nynäshamns kommun, som delar med sig av intressanta erfarenheter och lärdomar.

SKOLNÄRVARO

KONFERENS 25 MAJ 2021 • DIGITALT VIA LIVESTREAM



UR INNEHÅLLET:

- Den senaste forskningen inom främjande och förebyggande arbetssätt för att minska skolfrånvaro
- Att utveckla en närvarofrämjande och hälsofrämjande skola med eleven i centrum
- Evidensbaserade arbetssätt för att effektivt stötta elever med frånvaroproblematik
- Tillgängliga lärmiljöer i skolan som nyckel för ett lyckat närvarofrämjande arbete
- Tvärprofessionell samverkan mellan skola, föräldrar, BUP och socialtjänst med fokus på helhet
- Elever med neuropsykiatrisk funktionsnedsättning och skolnärvaro – aktuell forskning

TISDAG 25 MAJ 2021

09:00 SAMLING OCH INLOGGNING

Deltagarna loggar in på den digitala konferensen.

09:15 INLEDNING

Moderatorerna **Anna Klockar**, Leg. lärare och skolutvecklare, **Skolbyrå AB** och **Mia Vestman**, Leg. lärare och skolutvecklare, **Skolbyrå AB** inleder konferensen.

09:20 EXPERTANFÖRANDE

Främja närvaro – den senaste forskningen och utvecklingen inom skolans och elevhälsans förebyggande och åtgärdande arbete med skolfrånvaro

- Aktuellt forskningsläge kring skolfrånvaro - metoder och arbetssätt som främjar närvaro och förebygger frånvaro i skolan
- Hur kan rektorer, elevhälsan och pedagoger arbeta systematiskt med att förebygga, utreda och åtgärda frånvaro?
- Vilka närvarofrämjande åtgärder har visat sig ge bra resultat?
- Hur kan hela skolan och dess personal arbeta för att upptäcka tidiga tecken hos eleverna så att de kan få snabb och adekvat hjälp?
- Vad är viktigt i skolans och personalens bemötande till elever där oro och ångest gör det svårt att vara i skolan?
- Hur möta och stötta föräldrar och elever så att de blir delaktiga och utifrån positiva förväntningar samverkar för elevens skolframgång?



Malin Gren Landell

Leg psykolog/Leg psykoterapeut
Landell i skolan

10:05 PAUS

10:15 EXPERTANFÖRANDE

Evidensbaserade metoder! Hur fånga upp, möta och stötta elever med skolfrånvaro?

- Vilka är orsakerna till skolfrånvaro?
- Finns det riskgrupper kopplat till skolfrånvaro?
- Vilka krav ställs på elever i skolan idag och vad kan bli problematiskt för elever?
- Vad är viktigt i arbetet för skolan när det gäller att få tillbaka elever till en fungerande skolgång?
- Vad krävs av skolans arbetssätt för att fånga upp, möta och stötta eleverna?



Anna Borg

Specialpedagog, författare, utbildare och skolutvecklingskonsult

Center of Neurodevelopmental Disorders (KIND), Karolinska Institutet

10:55 PAUS

11:05 EXPERTANFÖRANDE

Hur arbeta systematiskt och utifrån kartläggning med att förebygga och åtgärda skolfrånvaro?

- Hur kan skolan arbeta för att uppmärksamma och agera på skolfrånvaro?
- Vad innebär det att arbeta med kartlägningsarbete på olika nivåer i syfte att säkerställa att eleven ges ett adekvat stöd?
- Hur uppnå en väl fungerande tvärprofessionell samverkan och koordinerade stödinsatser med fokus på helhet?

Anna Borg fortsätter

11:45 LUNCH

12:45 EXPERTANFÖRANDE

Hur ökar du elevens motivation och arbetar närvarofrämjande så att eleven känner lust att gå till skolan och upplever en meningsfull skolgång?

- Vad kännetecknar goda och förtroendefulla relationer mellan eleven och skolans personal?
- Hur skapar du goda och förtroendefulla relationer i skolan där eleverna känner sig trygga och motiverade?
- Vilken roll har kommunikation och språk för att skapa förtroendefulla relationer?
- Hur kan det närvarofrämjande och relationella arbetet genomsyra hela skolan och ge positiva resultat?



Anna Klockar

Leg. lärare och skolutvecklare
Skolbyrå AB



Mia Vestman

Leg. lärare och skolutvecklare
Skolbyrå AB

13:25 PAUS

13:35 PRAKTIKFALL

Skolans miljö och närvaro i skolan! Hur skapas en tillgänglig lärmiljö där alla elever har goda förutsättningar till lärande och utveckling?

- Att skapa en skola där det främjande elevhälsoarbetet når ända in i klassrummet och där tillgängliga lärmiljöer skapas
- Hur får du hela skolan att tänka närvarofrämjande och arbeta aktivt för att alla elever ska känna sig trygga och trivas?
- Vad kännetecknar en god relation och ett välfungerande samarbete med föräldrar till elever med frånvaroproblematik?

SKOLNÄRVARO

KONFERENS 25 MAJ 2021 • DIGITALT VIA LIVESTREAM



- Hur ett fokus på skolans miljö snarare än eleven och föräldrarna blir en väg framåt i det åtgärdande och främjande närvaroarbetet



Maria Persman
Specialpedagog
Arvika kommun



Christian Persman
Projektledare och utvecklingsledare
Arvika kommun

14:15 PAUS

14:35 PRAKTIKFALL

Närvarofrämjande arbete i praktiken – fokus på organisation, systematik, relationer och samverkan

- Hur skapar du en organisation för närvarofrämjande arbete i skolan där alla görs delaktiga i det förebyggande arbetet?
- På vilket sätt kan elevhälsa och pedagogisk personal arbeta tillsammans för goda relationer i skolan?
- Hur skapas goda förutsättningar för att eleverna ska trivas och känna sig trygga i sin lärmiljö?
- Goda relationer och en väl fungerande samverkan mellan elev, vårdnadshavare, skola och externa aktörer - hur uppnås det?
- Hur du kan arbeta systematiskt och utifrån ett helhetsperspektiv i ditt kartlägningsarbete



Sanna Riccardi
Pedagog och samordnare i NT
Haninge kommun



Hanna Nilsson
Kurator och NT representant för kuratorer
Haninge kommun

15:15 PAUS

15:25 PRAKTIKFALL

Ökad skolnärvaro genom samordning och elevers delaktighet – ett arbetssätt som gett effekt

- Hur kan man arbeta samordnande med skolfrånvaro inom skolan men också med föräldrar och andra myndigheter?
- Hur gör man elev och föräldrar delaktiga och samordnar det närvarofrämjande arbetet utifrån eleven i centrum?
- Rollen som koordinator – vikten av att ha en oberoende part som kan medla och bygga förtroende mellan föräldrar, elev och skola
- Vikten av att uppnå insatser som är formade utifrån elevens behov och som är uthålliga över tid



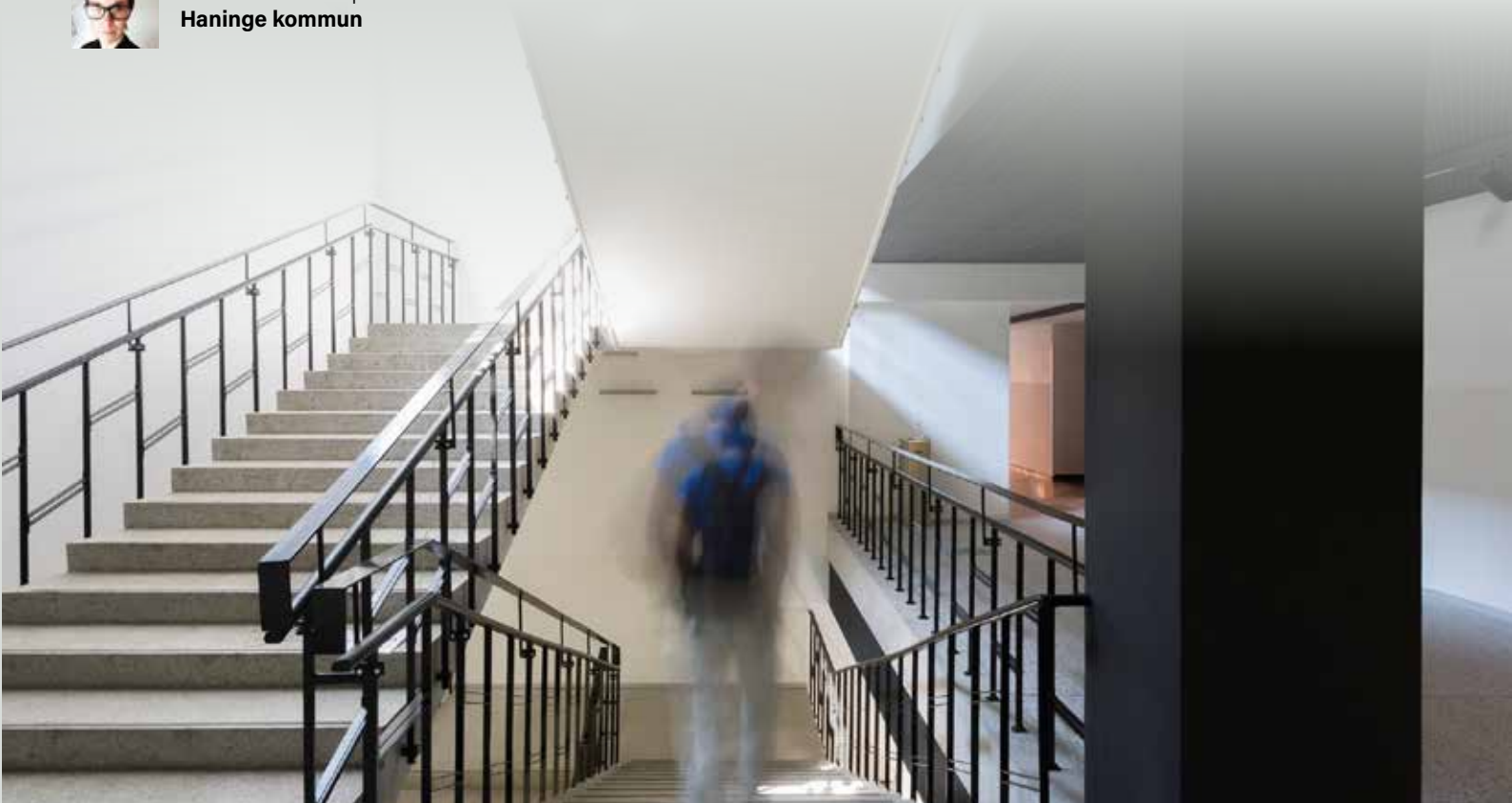
Per Åström
Teamledare och specialpedagog
Uppsala kommun



Anders Olsson
Koordinator och socionom
Uppsala kommun

16:05 KONFERENSEN SAMMANFATTAS OCH AVSLUTAS

Moderatorn sammanfattar konferensen.



SKOLNÄRVARO

KONFERENS 25 MAJ 2021 • DIGITALT VIA LIVESTREAM



TALARE



Malin Gren Landell

Leg psykolog/Leg psykoterapeut
Landell i skolan

Malin Gren Landell är leg psykolog och psykoterapeut, medicine doktor och författare och var en av tre finalister till Stora Psykologpriset 2019. Malin har även varit regeringens särskilda utredare på elevfrånvaro vilken resulterade i flera lagförändringar samt haft uppdrag för Socialstyrelsen och Skolinspektionen. Förutom sin forskning har hon även skrivit flera böcker för lärare och elevhälsa om att förebygga skolfrånvaro och att möta elever med oro eller rädsla. Under denna föreläsning får du ta del av aktuellt forskningsläge kring problematisk skolfrånvaro, vad psykisk ohälsa bland barn och unga har för konsekvenser och hur man som skolledare och elevhälsoteam kan hantera detta för att bryta utvecklingen.



Anna Borg

Specialpedagog, författare, utbildare och skolutvecklingskonsult

**Center of Neurodevelopmental Disorders (KIND),
Karolinska Institutet**

Anna Borg arbetar idag som skolutvecklingskonsult och som projektledare vid Vällingbyskolan i Stockholm. Anna har under de senaste 5 åren varit skolsamordnare på KIND- Center of Neurodevelopmental Disorders, Karolinska Institutet Stockholm där hon arbetat med forskning kring neuropsykiatriska diagnoser och är i dagsläget fortsatt anknuten. Tidigare har Anna arbetat som rektor och chef över ett kommunövergripande mobilt stöd kopplat till att stötta elever med lång skolfrånvaro att åter etablera en fungerande skolgång. Under föreläsningen får du ökade kunskaper om en strukturerad och utvärderad arbetsmetod som visat sig ha en främjande effekt på elevernas motivation och lust att lära. Modellen har beskrivits i boken "Utanförskap i skolan - förebygg och åtgärda med Nytorpsmodellen" och handlar om ett 5 årigt utvecklingsarbete i en kommun utanför Stockholm. Anna är också aktuell med sin nya bok "God lärmiljö för alla - konsten att hantera övergångar i skolan"



Anna Klockar

Leg. lärare och skolutvecklare
Skolbyrån AB



Mia Vestman

Leg. lärare och skolutvecklare
Skolbyrån AB

Anna Klockar och Mia Vestman är legitimerade lärare och skolutvecklare med lång erfarenhet av undervisning, organisation och ledarskap. Idag föreläser och handleder de med fokus på skolframgång, hälsa och motivation. Samtidigt arbetar Anna och Mia kvar i skolan, där de drivs av att skapa möjligheter och hållbara resultat genom samarbete, kommunikation och utveckling. De har precis släppt boken "Med sikte på skolnärvaro" som visar på strategier för att främja närvaro och reda ut vad fenomenet skolfrånvaro står för. På ett verklighetsnära sätt nystar de i vilken betydelse begreppen motivation, relation och kommunikation har när det handlar om skolnärvaro.



Maria Persman

Specialpedagog
Arvika kommun



Christian Persman

Projektledare och utvecklingsledare
Arvika kommun

I föreläsningen möter du Maria Persman och Christian Persman, båda verksamma inom skolan, och med föräldrarerfarenhet av långvarig skolfrånvaro. Under föreläsningen delar de med sig av sina erfarenheter som föräldrar samt av sin kompetens som yrkesverksamma inom skolan och det närvarofrämjande arbetet. Lyssna till en inspirerande föreläsning där du får ta del av unik kompetens och värdefulla insikter!



Sanna Riccardi

Pedagog och samordnare i NT
Haninge kommun



Hanna Nilsson

Kurator och NT representant för kuratorer
Haninge kommun

Haninge kommun har under en längre tid arbetat systematisk med att främja skolnärvaro och förebygga skolfrånvaro. År 2019 vann kommunens Närvaroteam utmärkelsen "Bästa innovatör och entreprenör" för deras närvarofrämjande arbete med elever, vårdnadshavare och skolor. Juryn har uppmärksammat Närvaroteamets goda arbete med att fånga upp föräldrars frågeställningar samt motivera till kontakt med både skola, psykiatri och socialtjänst. Därtill lyftes Närvaroteamets förmåga att arbeta med elever genom stort engagemang och hög kompetens.



Per Åström

Teamledare och specialpedagog
Uppsala kommun



Anders Olsson

Koordinator och socionom
Uppsala kommun

Per är specialpedagog med en mångårig erfarenhet inom skolan. Han har under många år arbetat med specialpedagogisk handledning för att stötta elever med frånvaroproblematik. Sedan 2017 leder Per Uppsala kommuns projekt "Ökad skolnärvaro", ett samverkansprojekt mellan nämnderna för utbildning, omsorg och socialtjänst. I föreläsningen möter du också Anders som är utbildad socionom och fritidsledare och har arbetat med samordnande insatser inom skola och regionen. Han har lång erfarenhet av att arbeta med barn och unga och är en av koordinatörerna i teamet för ökad skolnärvaro.

SPRÅKSTÖRNING, SPRÅKLIG TILLGÄNGLIGHET OCH SPRÅKUTVECKLANDE ARBETSSÄTT

KONFERENS 27 MAJ 2021 • DIGITALT VIA LIVESTREAM



UR INNEHÅLLET:

- Språkstörning i skolåldern – senaste forskningen om språkstörningar och vilket stöd som eleverna behöver
- Ordförråd, språkförståelse och läsförståelse – forskningsbaserade metoder som stöttar i klassrummet
- Utvecklande undervisning för elever med språkstörning som tillvaratar elevens förmågor och delaktighet
- Tillgängliga och språkligt anpassade lärmiljöer som motiverar och främjar alla elevers lärande
- Digitala pedagogiska verktyg som effektivt stöttar eleven i studieteknik och självständigt lärande

TORSDAG 27 MAJ 2021

09:45-10:00 SAMLING OCH INLOGGNING

Deltagarna loggar in på den digitala konferensen

10:00-10:10 INLEDNING

Moderatorn inleder konferensen

10:10-10:55 EXPERTANFÖRANDE

Språkstörning i skolåldern – senaste forskningen om språkstörning i olika åldrar

- Vad är språkstörning och hur vanligt är det?
- Hur kan språkstörning se ut i grundskolan och vad ska man som lärare vara uppmärksam på?
- Språkstörning och skillnader mot neuropsykiatriska funktionsnedsättningar samt dyslexi
- Vilka konsekvenser får språkstörning i och utanför klassrummet?
- Språklig sårbarhet och språklig tillgänglighet: viktiga begrepp för alla



Anna Eva Hallin

Logoped och Ph.D.

Karolinska Institutet och grundare Sprakforskning.se

10:55-11:15 PAUS

11:15-12:00 EXPERTANFÖRANDE

Språklig tillgänglighet i klassrummet – hälsofrämjande arbete som ger alla elever möjlighet till lärande och utveckling

- Vad måste vi veta för att skapa språkliga möjligheter i klassrummet?
- Språkliga förutsättningar hos elever med språkstörning och skolans språkliga krav
- Forskning och evidens kring insatser i det språkliga tillgängliga klassrummet i olika årskurser

Anna Eva Hallin fortsätter

12:00-13:00 LUNCH

13:00-13:40 PRAKTIKFALL

Vikten av att skapa en hållbar organisation kring elever med språkstörning baserat på samsyn och tidiga insatser

- Varför behövs en fungerande organisation och process för stöd till elever i språklig sårbarhet?

- Varför behöver logoped och pedagogisk personal samarbeta för att elever med språkstörning ska få rätt stöd?
- Hur arbeta proaktivt och tillsammans för att upptäcka behov, ge rätt stöd och utveckla undervisningen?



Ann-Sofie Taleman

Samordnande logoped
Norrköpings kommun



Sofia Utterström

Specialpedagog
Norrköpings kommun

13:40-13:50 PAUS

13:50- 14:30 EXPERTANFÖRANDE

Tillgängliga och språkligt anpassade lärmiljöer som motiverar och främjar alla elevers språkliga lärande

- Hur kan vi arbeta med visuellt stöd för att tillgängliggöra språk och kommunikation?
- Hur utformas en undervisning som är språk- och ämnesstödjande?
- Hur skapa en pedagogisk delaktighet hos alla elever oavsett förutsättningar och språkliga svårigheter?



Julia Andersson

Logoped
Logoped Julia

14:30-14:50 PAUS

14:50-15:30 EXPERTANFÖRANDE

Breddad undervisning och språkutvecklande arbetssätt på högstadiet

- Språklig tillgänglighet och språkutvecklande arbetssätt i praktiken – exempel från högstadiet
- Hur lyckas du med språklig tillgänglighet i klassrummet?
- Hur arbetar du språkutvecklande för att möjliggöra alla elevers lärande?



Lisen Kjellmer

Logoped och Ph.D.
Alingsås kommun

15:30-15:40 SAMMANFATTNING OCH AVSLUTNING

Moderatorn sammanfattar konferensen.

15:40 KONFERENSEN AVSLUTAS

SPRÅKSTÖRNING, SPRÅKLIG TILLGÄNGLIGHET OCH SPRÅKUTVECKLANDE ARBETSSÄTT

KONFERENS 27 MAJ 2021 • DIGITALT VIA LIVESTREAM



Anna Eva Hallin

Logoped och Ph.D.

Karolinska Institutet och grundare **Språkforskning.se**

Anna Eva Hallin är legitimerad logoped med en Ph.D. i logopedi från New York University. Hon postdoktorerar på Karolinska Institutet på Enheten för logopedi, och har sin kliniska tjänst på Röstkonsultens logopedmottagningar i Stockholm. Anna Evas inriktning i kliniskt arbete, undervisning och forskning är språk-, läs- och skrivutveckling och -svårigheter hos barn och ungdomar, med fokus på språkstörning i skolåldern. Därutöver driver hon portalen Språkforskning.se där hon bloggar för att sprida kunskap inom området, och hon har skrivit boken "Förstå och arbeta med språkstörning" (Natur & Kultur, 2019).



Julia Andersson

Logoped

Logoped Julia

Julia Andersson är legitimerad logoped och certifierad i "It takes two to talk - the Hanen program", med vidareutbildning inom specialpedagogik inriktning neuropsykiatriska funktionsnedsättningar och språkstörning, tecken som stöd samt flerspråkighet och handledning. Sedan logopedexamen 2013 har Julia arbetat inom både kommun och landsting med framförallt barn och ungdomar med språkliga svårigheter för utredning och behandling samt läs- och skrivutredningar av barn och vuxna. För närvarande arbetar hon, utöver sitt egna företag, på en skola i Umeå och är en del av skolans lokala elevhälsoteam.



Ann-Sofie Taleman

Samordnande logoped

Norrköpings kommun



Sofia Utterström

Specialpedagog

Norrköpings kommun

Norrköpings kommun har uppmärksammats för att vara en av Sveriges logopedtätaste kommuner. Under anförandet berättar Ann-Sofie och Sofia om Norrköpings kommuns organisation och process kring elever med språkstörning för att implementera ett inkluderande förhållningssätt och skapa goda lärmiljöer och undervisning för dessa elever. Ett arbete som grundar sig i proaktiva arbetssätt, kompetensutveckling och samarbete mellan logopedier och pedagogisk personal.



Lisen Kjellmer

Logoped och Ph.D.

Alingsås kommun

Lisen är legitimerad logoped och har disputerat vid University of Washington. Hon har bedrivit forskning vid Enheten för logopedi på Karolinska Institutet, Gillbergscentrum på Göteborgs Universitet och Specialpedagogiska institutionen vid Stockholms Universitet. Lisen har arbetat kliniskt med barn med språksvårigheter i över 20 år samt har arbetat som logoped vid Karolinska universitetssjukhuset med utredningar av neuropsykiatriska tillstånd hos barn. Idag är hon verksam som logoped i ett centralt resursteam i Alingsås kommun. Idag är hon verksam som logoped i ett centralt resursteam i Alingsås kommun. Lisen har undervisat mycket under sina år på universiteten och idag föreläser hon ofta såväl inom kommunen som externt.



ANMÄLAN



DIGITALA KONFERENSER FÖR SKOLAN OCH ELEVHÄLSAN

FRAMTIDENS ELEVHÄLSA
18 maj 2021

SKOLNÄRVARO
25 maj 2021

**SPRÅKSTÖRNING, SPRÅKLIG TILLGÄNGLIGHET OCH
SPRÅKUTVECKLANDE ARBETSSÄTT**
27 maj 2021

Fyra sätt att anmäla sig

Webb: www.abilitypartner.se

Mail: bokning@abilitypartner.se

Tel: 08-694 91 00

Post: Ability Partner
Telegrafgränd 5
111 30 Stockholm

99%
av våra kunder
rekommenderar oss
- testa du också!

ABILITY PARTNERS LIVESÄNDA DIGITALA KONFERENSER

- Du följer konferensen via din dator
- Det är möjligt att interagera och ställa frågor via en chattfunktion
- Innan konferensen får du en länk och lösenord
- Du har tillgång till materialet 30 dagar efter konferensen

Pris digital konferens - delta via livestream

I priset ingår dokumentation och streamat material efteråt. Access till konferensen är personligt för den/de som är anmälda till evenemanget.

PRIS för en digital konferens (1 plats)

Anmäl dig senast 16 april	Anmäl dig senast 12 maj	Ordinarie pris per person
3.490 kr per person 700 kr rabatt	3.890 kr per person 300 kr rabatt	4.190 kr

TEAMPRIS för en digital konferens (6 platser)

Anmäl dig senast 16 april	Anmäl dig senast 12 maj	Ordinarie pris för 6 platser
14.995 kr för 6 platser	15.995 kr för 6 platser	16.995 kr

Allmänna villkor

Se vår allmänna villkor på www.abilitypartner.se/allmanna-villkor

- FRAMTIDENS ELEVHÄLSA
 SKOLNÄRVARO
 SPRÅKSTÖRNING, SPRÅKLIG TILLGÄNGLIGHET OCH SPRÅKUTVECKLANDE ARBETSSÄTT

Förnamn

Efternamn

E-post adress

Befattning

Avdelning

Telefon

Fax

Företag / organisation

Adress

Post nr

Ort

Tel växel

Bransch

Antal anställda