

SPRÅKSTÖRNING, SPRÅKLIG TILLGÄNGLIGHET OCH SPRÅKUTVECKLANDE ARBETSSÄTT

KONFERENS 28 SEPTEMBER 2021 • DIGITALT VIA LIVESTREAM



UR INNEHÅLLET:

- Språkstörning i skolåldern – senaste forskningen om språkstörningar och vilket stöd som eleverna behöver
- Ordförråd, språkförståelse och läsförståelse – forskningsbaserade metoder som stöttar i klassrummet
- Utvecklande undervisning för elever med språkstörning som tillvaratar elevens förmågor och delaktighet
- Tillgängliga och språkligt anpassade lärmiljöer som motiverar och främjar alla elevers lärande
- Digitala pedagogiska verktyg som effektivt stöttar eleven i studieteknik och självständigt lärande

TISDAG 28 SEPTEMBER

09:45-10:00 SAMLING OCH INLOGGNING

Deltagarna loggar in på den digitala konferensen

10:00-10:10 INLEDNING

Moderatorn inleder konferensen

10:10-10:55 EXPERTANFÖRANDE

Språkstörning i skolåldern – senaste forskningen om språkstörning i olika åldrar

- Vad är språkstörning och hur vanligt är det?
- Hur kan språkstörning se ut i grundskolan och vad ska man som lärare vara uppmärksam på?
- Språkstörning och skillnader mot neuropsykiatriska funktionsnedsättningar samt dyslexi
- Vilka konsekvenser får språkstörning i och utanför klassrummet?
- Språklig sårbarhet och språklig tillgänglighet: viktiga begrepp för alla



Anna Eva Hallin

Logoped och Ph.D.

Karolinska Institutet och grundare Sprakforskning.se

10:55-11:15 PAUS

11:15-12:00 EXPERTANFÖRANDE

Språklig tillgänglighet i klassrummet – hälsofrämjande arbete som ger alla elever möjlighet till lärande och utveckling

- Vad måste vi veta för att skapa språkliga möjligheter i klassrummet?
- Språkliga förutsättningar hos elever med språkstörning och skolans språkliga krav
- Forskning och evidens kring insatser i det språkliga tillgängliga klassrummet i olika årskurser

Anna Eva Hallin fortsätter

12:00-13:00 LUNCH

13:00-13:40 PRAKTIKFALL

Vikten av att skapa en hållbar organisation kring elever med språkstörning baserat på samsyn och tidiga insatser

- Varför behövs en fungerande organisation och process för stöd till elever i språklig sårbarhet?

- Varför behöver logoped och pedagogisk personal samarbeta för att elever med språkstörning ska få rätt stöd?
- Hur arbeta proaktivt och tillsammans för att upptäcka behov, ge rätt stöd och utveckla undervisningen?



Ann-Sofie Taleman

Samordnande logoped
Norrköpings kommun



Sofia Utterström

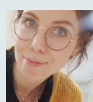
Specialpedagog
Norrköpings kommun

13:40-13:50 PAUS

13:50- 14:30 EXPERTANFÖRANDE

Tillgängliga och språkligt anpassade lärmiljöer som motiverar och främjar alla elevers språkliga lärande

- Hur kan vi arbeta med visuellt stöd för att tillgängliggöra språk och kommunikation?
- Hur utformas en undervisning som är språk- och ämnesstödjande?
- Hur skapa en pedagogisk delaktighet hos alla elever oavsett förutsättningar och språkliga svårigheter?



Julia Andersson

Logoped
Logoped Julia

14:30-14:50 PAUS

14:50-15:30 EXPERTANFÖRANDE

Breddad undervisning och språkutvecklande arbetssätt på högstadiet

- Språklig tillgänglighet och språkutvecklande arbetssätt i praktiken – exempel från högstadiet
- Hur lyckas du med språklig tillgänglighet i klassrummet?
- Hur arbetar du språkutvecklande för att möjliggöra alla elevers lärande?



Lisen Kjellmer

Logoped och Ph.D.
Alingsås kommun

15:30-15:40 SAMMANFATTNING OCH AVSLUTNING

Moderatorn sammanfattar konferensen.

15:40 KONFERENSEN AVSLUTAS

SPRÅKSTÖRNING, SPRÅKLIG TILLGÄNGLIGHET OCH SPRÅKUTVECKLANDE ARBETSSÄTT

KONFERENS 28 SEPTEMBER 2021 • DIGITALT VIA LIVESTREAM



Anna Eva Hallin

Logoped och Ph.D.

Karolinska Institutet och grundare **Språkforskning.se**

Anna Eva Hallin är legitimerad logoped med en Ph.D. i logopedi från New York University. Hon postdoktorerar på Karolinska Institutet på Enheten för logopedi, och har sin kliniska tjänst på Röstkonsultens logopedmottagningar i Stockholm. Anna Evas inriktning i kliniskt arbete, undervisning och forskning är språk-, läs- och skrivutveckling och -svårigheter hos barn och ungdomar, med fokus på språkstörning i skolåldern. Därutöver driver hon portalen Språkforskning.se där hon bloggar för att sprida kunskap inom området, och hon har skrivit boken "Förstå och arbeta med språkstörning" (Natur & Kultur, 2019).



Ann-Sofie Taleman

Samordnande logoped

Norrköpings kommun

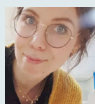


Sofia Utterström

Specialpedagog

Norrköpings kommun

Norrköpings kommun har uppmärksammats för att vara en av Sveriges logopedtätaste kommuner. Under anförandet berättar Ann-Sofie och Sofia om Norrköpings kommuns organisation och process kring elever med språkstörning för att implementera ett inkluderande förhållningssätt och skapa goda lärmiljöer och undervisning för dessa elever. Ett arbete som grundar sig i proaktiva arbetssätt, kompetensutveckling och samarbete mellan logopedier och pedagogisk personal.



Julia Andersson

Logoped

Logoped Julia

Julia Andersson är legitimerad logoped och certifierad i "It takes two to talk - the Hanen program", med vidareutbildning inom specialpedagogik inriktning neuropsykiatriska funktionsnedsättningar och språkstörning, tecken som stöd samt flerspråkighet och handledning. Sedan logopedexamen 2013 har Julia arbetat inom både kommun och landsting med framförallt barn och ungdomar med språkliga svårigheter för utredning och behandling samt läs- och skrivutredningar av barn och vuxna. För närvarande arbetar hon, utöver sitt egna företag, på en skola i Umeå och är en del av skolans lokala elevhälsoteam.



Lisen Kjellmer

Logoped och Ph.D.

Alingsås kommun

Lisen är legitimerad logoped och har disputerat vid University of Washington. Hon har bedrivit forskning vid Enheten för logopedi på Karolinska Institutet, Gillbergscentrum på Göteborgs Universitet och Specialpedagogiska institutionen vid Stockholms Universitet. Lisen har arbetat kliniskt med barn med språksvårigheter i över 20 år samt har arbetat som logoped vid Karolinska universitetssjukhuset med utredningar av neuropsykiatriska tillstånd hos barn. Idag är hon verksam som logoped i ett centralt resursteam i Alingsås kommun. Idag är hon verksam som logoped i ett centralt resursteam i Alingsås kommun. Lisen har undervisat mycket under sina år på universiteten och idag föreläser hon ofta såväl inom kommunen som externt.

